

TOÀN CẢNH THỊ TRƯỜNG
BẢN TIN TUẦN

29/05/2023 – 02/06/2023

TOÀN CẢNH THỊ TRƯỜNG



Trải nghiệm ngay ứng dụng ABS invest



Mở tài khoản để tham gia room tư vấn của Trung tâm Tư vấn Đầu tư ABS

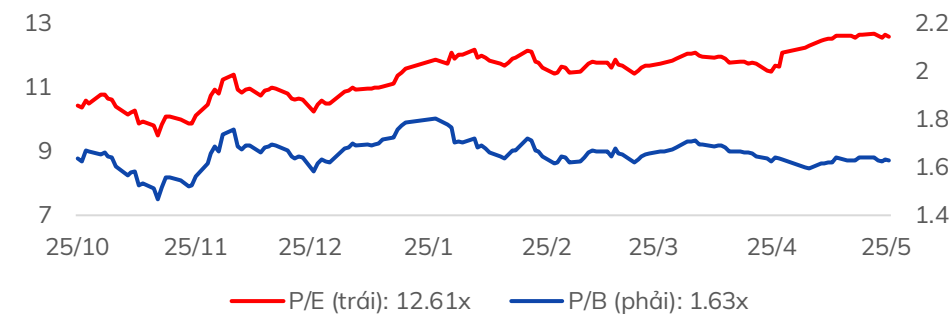
Diễn biến VNIndex tuần qua

Chỉ số VNINDEX · 1D - O:1067.24 H:1067.28 L:1063.76 C:1063.76 -0.87 (-0.08%)
 Volume - Khối lượng 20 SMA 9 595.847M 609.09M
 MA 20 close 0 SMA 9 1057.70
 MA 10 close 0 SMA 9 1065.41



Chỉ số	% 7 ngày	% 30 ngày	Tổng GTGD 7 ngày (tỷ đ)	% GTGD TB 10 tuần
VNINDEX	▲ 0.31%	▼ -0.53%	86,804	120%
HNXINDEX	▲ 2.25%	▲ 2.50%	10,600	125%
UPIINDEX	▲ 0.01%	▲ 2.25%	4,745	128%
VN30	▼ -0.12%	▼ -1.93%	29,169	104%
VN30F1M	▼ -0.80%	▼ -1.81%	124,896	49%
HNX30	▲ 5.06%	▲ 5.09%	8,268	124%
VNDIAMOND	▲ 0.65%	▼ -2.75%	11,801	94%
VN FIN SELECT	▲ 0.72%	▼ -1.17%	32,639	119%

Chỉ số định giá của VNIndex



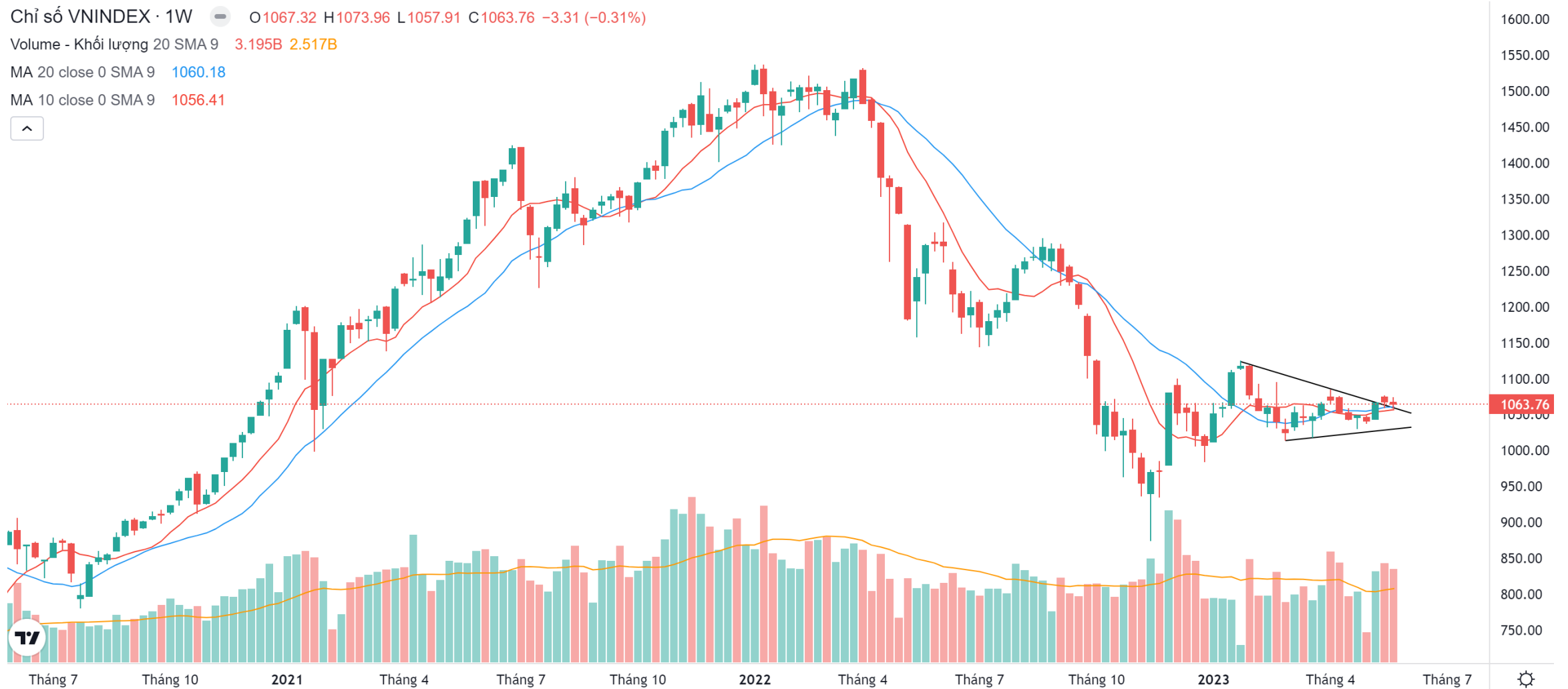
Đồ thị chỉ số VNIndex (tuần)

Chỉ số VNINDEX · 1W - O1067.32 H1073.96 L1057.91 C1063.76 -3.31 (-0.31%)

Volume - Khối lượng 20 SMA 9 3.195B 2.517B

MA 20 close 0 SMA 9 1060.18

MA 10 close 0 SMA 9 1056.41



Nhận định thị trường

“DẬP DÌNH”: Kết thúc phiên giao dịch ngày 26/05/2023, VNIndex đóng cửa giảm 0.87 điểm (-0.08%) và đóng cửa tại mức 1,063.76 điểm. Thị trường tiếp tục có một phiên giao dịch với biến độ thấp và quanh ngưỡng điểm quen thuộc suốt tuần giao dịch. Thanh khoản toàn thị trường đạt 11,332 tỷ, giảm 6% so với phiên trước đó.

Chỉ số VN30 ghi nhận giảm 1.34 điểm với 12 mã tăng giá, 12 mã giảm giá, 6 mã đứng giá. Các mã tăng giá tích cực trong nhóm VN30 là GVR (+2.69%), KDH (+1.36%), POW (+1.12%), TPB (+1.07%), PLX (+0.80%). Trong khi đó các mã giảm mạnh trong nhóm VN30 là NVL (-1.89%), SAB (-1.58%), VCB (-1.29%), BVH (-1.25%), VIC (-1.14%). Diễn biến của các nhóm chỉ số thị trường chính: VNIndex (-0.08%), HNXIndex (+0.40%), UPCOMIndex (-0.16%), VN30 (-0.13%), HNX30 (+0.40%), VNMID (+0.55%), VNSML (+0.75%), VNDIAMOND (+0.35%), VNFINLEAD (+0.09%).

Xét theo nhóm ngành, các nhóm ngành ghi nhận phân hóa nhẹ. Nhóm Ngân hàng ghi nhận VCB (-1.3%), BID (-0.8%) giảm điểm gây áp lực chỉ số trong khi CTG (+0.7%), TCB (+0.3%) tăng nhẹ. Nhóm Dầu khí tăng tích cực với các mã tăng mạnh như BSR (+3.6%), OIL (+7.4%). Ở chiều ngược lại, nhóm Thép ghi nhận giảm điểm như HPG (-0.5%), HSG (-1.0%), NKG (-1.0%).

Khối ngoại bán ròng với giá trị đạt 342 tỷ đồng trên toàn thị trường. Các mã được khối ngoại mua ròng lớn là VCB (+65 tỷ), VRE (+20 tỷ), VIC (+17 tỷ), POW (+13 tỷ), NLG (+13 tỷ). Ở chiều ngược lại, các mã bị khối ngoại bán ròng mạnh là VHM (-102 tỷ), VND (-58 tỷ), HSG (-48 tỷ), CTG (-45 tỷ), HPG (-33 tỷ).

PHÂN TÍCH KỸ THUẬT: Trên đồ thị tuần, VNIndex tiếp tục có một nền tuần nhỏ, đóng cửa thấp hơn 3 điểm so với tuần trước và đang tiếp cận đường MA10 tuần. KLGĐ tuần đạt 3.19 tỷ cổ phiếu (giảm 5% so với tuần trước đó). Trên đồ thị ngày, VNIndex đã đóng cửa dưới MA10 tuy nhiên lực bán vẫn chưa quá mạnh tại đây và thị trường vẫn giữ được trạng thái tích lũy. Trong báo cáo chiến lược tháng 5, ABS đã đưa ra nhận định thị trường hồi phục tới vùng 1.07x-1.080 điểm. Chỉ số đang có xu hướng thu hẹp biên độ dao động và áp lực bán dần gia tăng khi về cuối mô hình tam giác. Nhà đầu tư nước ngoài liên tiếp bán ròng. Fed có thể tiếp tục giữ nguyên mức lãi suất cao hoặc tăng thêm vẫn gây trở ngại cho thị trường chung.

CHIẾN LƯỢC HÀNH ĐỘNG: Thị trường tiếp tục trong quá trình hấp thụ áp lực bán lớn và cần thêm thời gian điều chỉnh tích lũy để vượt vùng 1.07x-1.080 để tiến tới vùng cao hơn ở 1.094. NĐT tiếp tục tham gia trading với các ngưỡng hỗ trợ và kháng cự quan trọng. Ngưỡng hỗ trợ ngắn hạn nằm ở vùng 1.043-1.050 điểm. Việc Mỹ đạt được thỏa thuận sơ bộ về nợ trần công dự kiến tác động tích cực trong ngắn hạn.

Tin tức nổi bật mới

- [Link:](#) Tổng vốn FDI vào Việt Nam 5 tháng đầu năm đạt gần 11 tỷ USD
- [Link:](#) Hòa Phát, Masan, Thế giới di động bị đẩy khỏi TOP 10 doanh nghiệp uy tín, hiệu quả nhất 2023
- [Link:](#) ACB chốt quyền trả cổ tức 2022 bằng tiền và cổ phiếu, tổng tỷ lệ 25%
- [Link:](#) HDBank (HDB) và IFC tiến thêm một bước đến mục tiêu quy mô tài trợ chuỗi đạt 3 tỷ USD
- [Link:](#) TPBank chuẩn bị trả cổ tức tỷ lệ 39%, tăng vốn điều lệ lên 22.000 tỷ đồng

Lịch sự kiện đáng chú ý

- **31/05/2023:** PMI sản xuất của Trung Quốc tháng 5
- **01/06/2023:** PMI sản xuất của Mỹ tháng 5

Báo cáo cập nhật doanh nghiệp

- [Link:](#) Báo cáo cập nhật ĐHCĐ 2023 – GAS

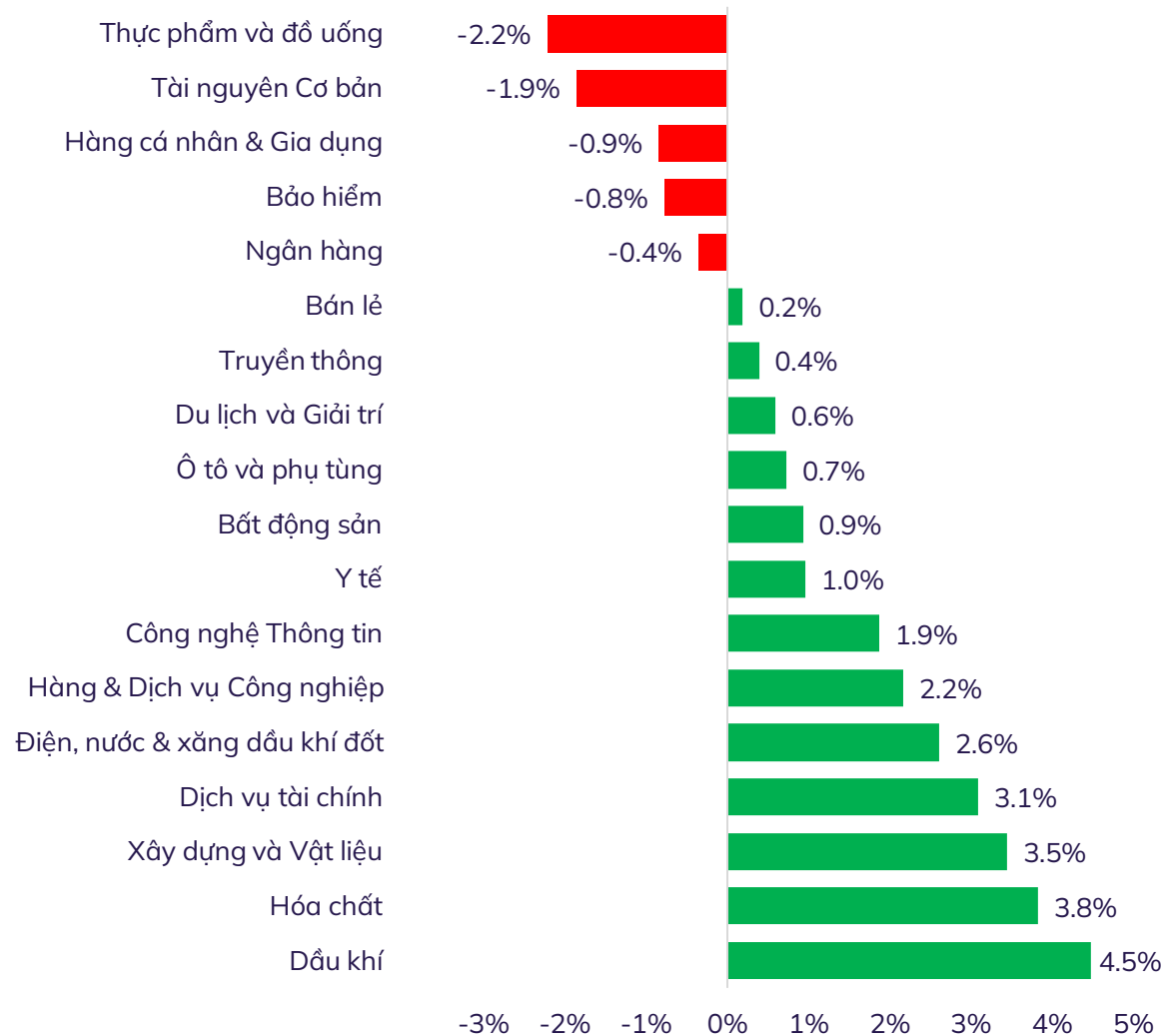


Trải nghiệm ngay ứng dụng ABS invest

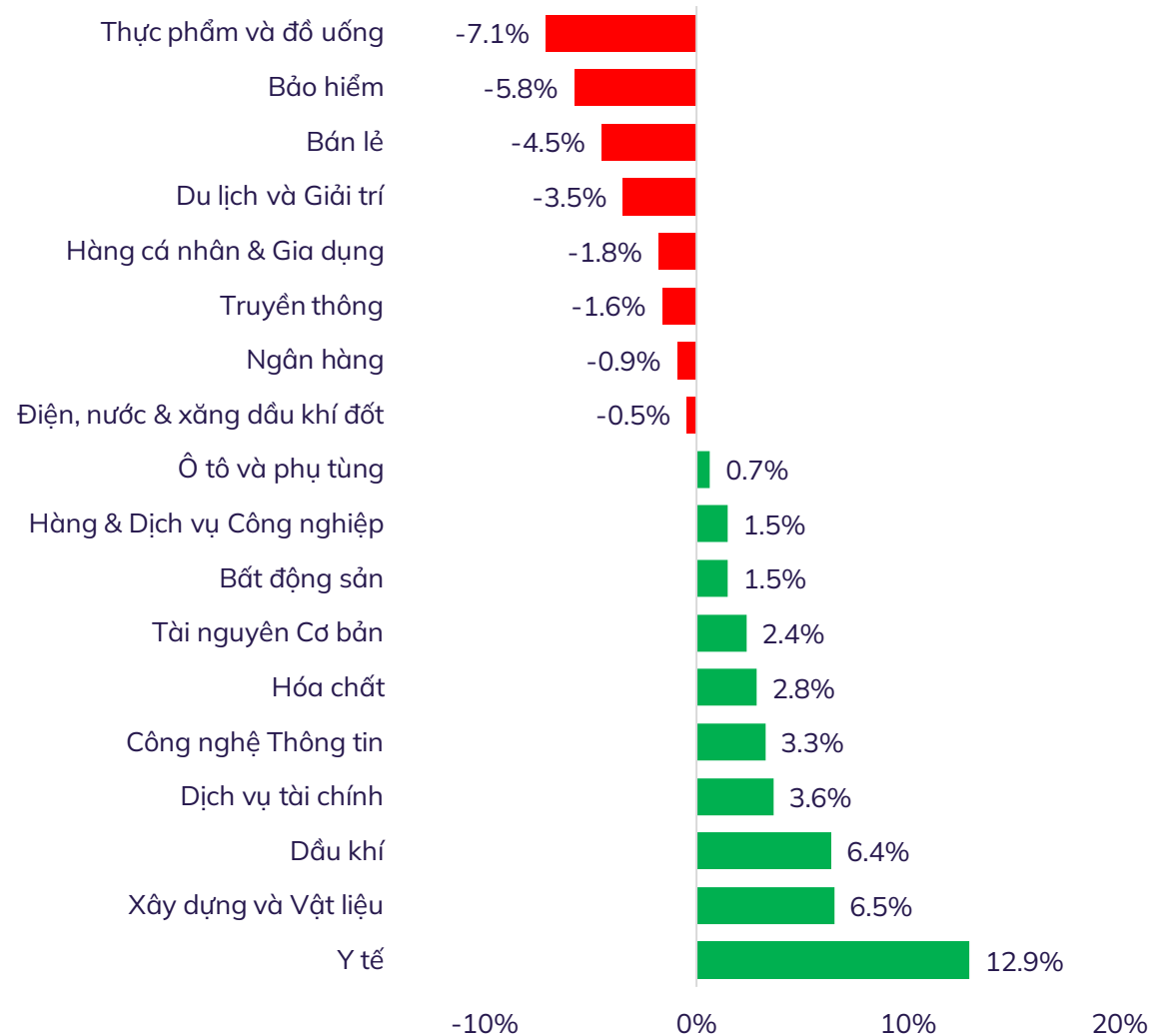


Mở tài khoản để tham gia room tư vấn của Trung tâm Tư vấn Đầu tư ABS

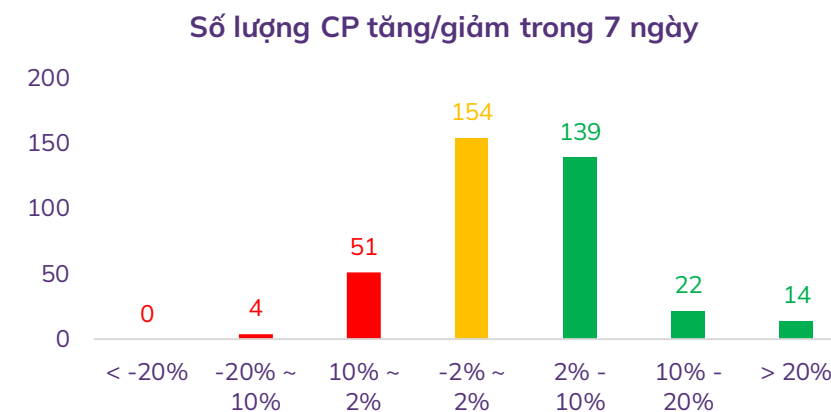
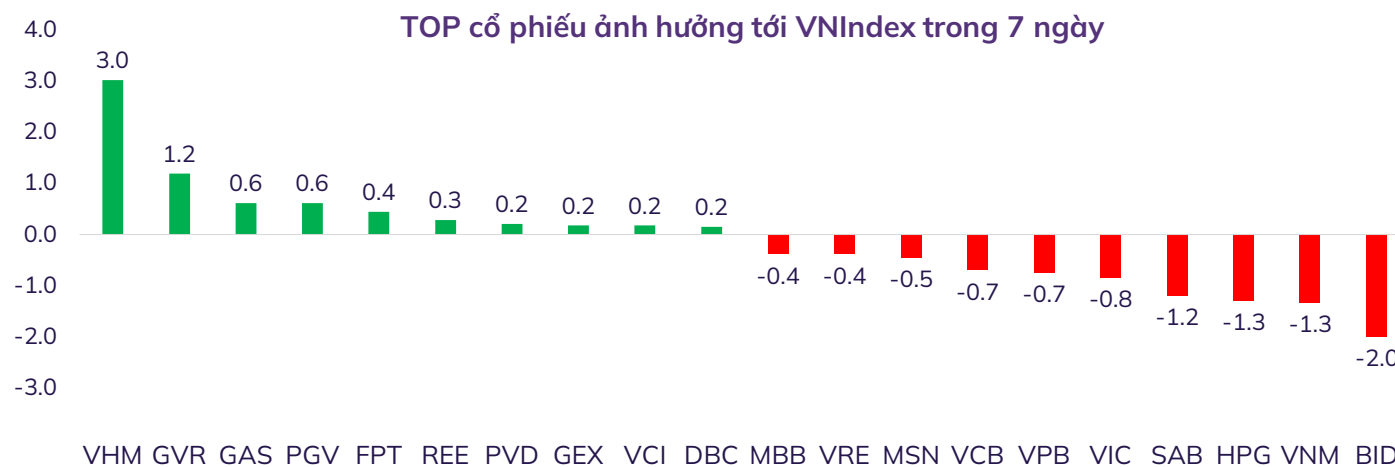
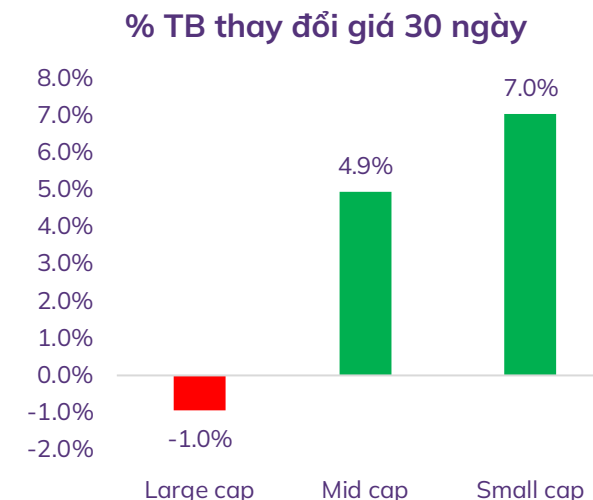
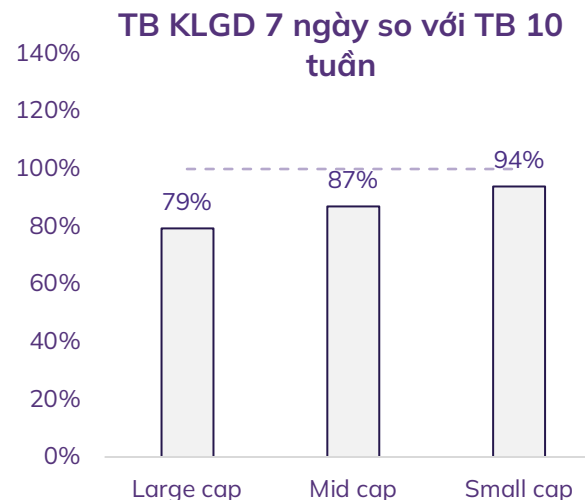
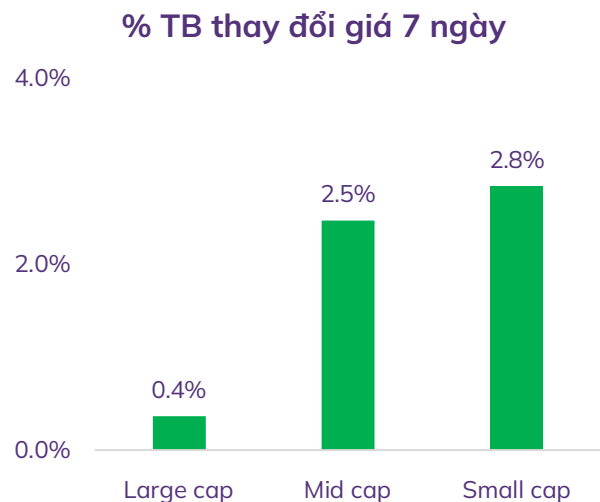
% thay đổi giá theo nhóm ngành trong 7 ngày



% thay đổi giá theo nhóm ngành trong 30 ngày



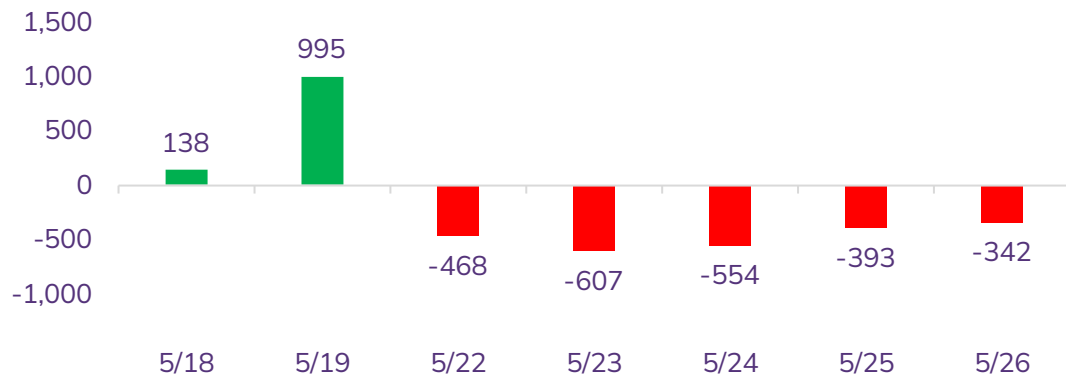
Độ rộng thị trường



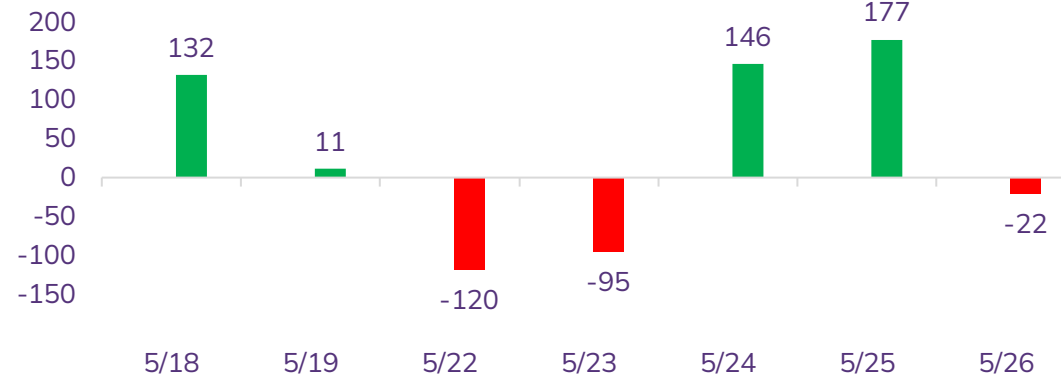
Lưu ý: Dữ liệu đã lọc bỏ các cổ phiếu có vốn hóa và thanh khoản quá thấp, không phù hợp để mang tính đại diện thị trường

Diễn biến NĐT nước ngoài và tự doanh

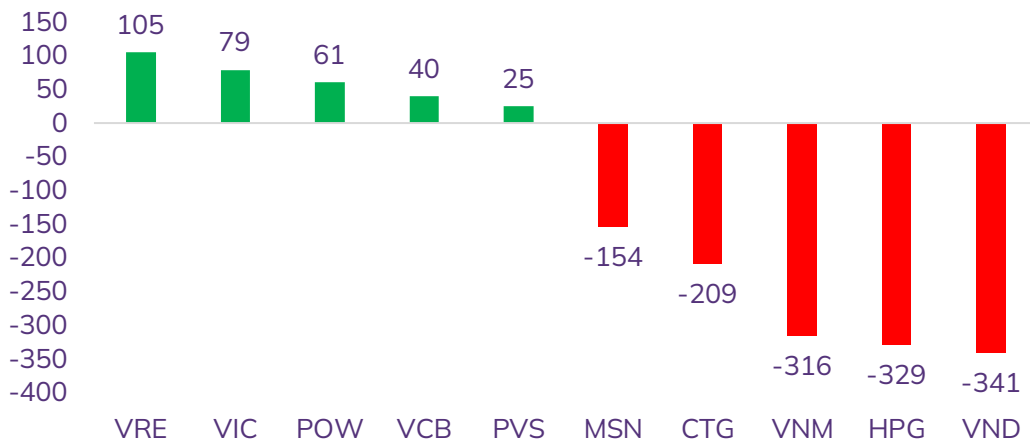
Giá trị mua/bán ròng NĐT nước ngoài (tỷ đồng)



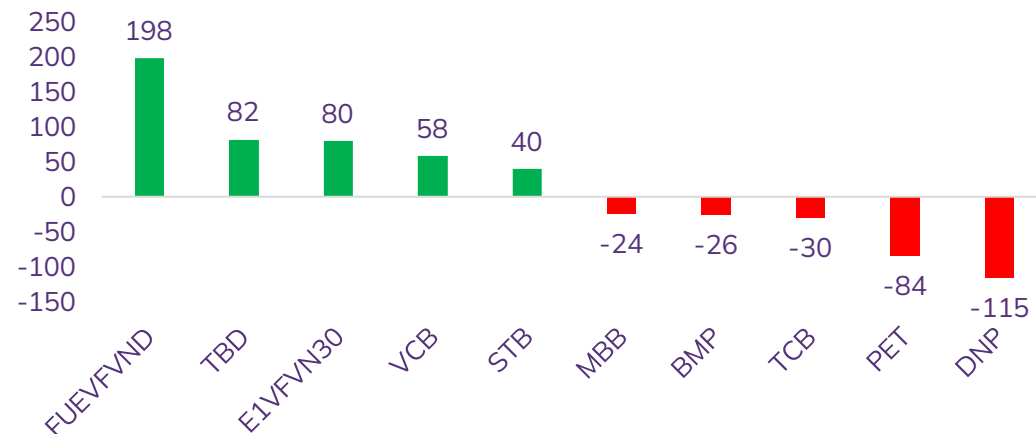
Giá trị mua/bán ròng NĐT tự doanh (tỷ đồng)



Top 05 mua/bán ròng NĐT nước ngoài trong tuần (tỷ đồng)



Top 05 mua/bán ròng NĐT tự doanh trong tuần (tỷ đồng)



TOP khuyến nghị của ABS

STT	Mã	Ngày khuyến nghị	Giá khuyến nghị	Giá mục tiêu	Giá hiện tại	Giá cắt lỗ	LN dự kiến	Lãi lỗ hiện tại	Tình trạng
1	VCS	16/05/2023	50,900	56,000	55,500	49,000	10.0%	9.0%	Nắm giữ
2	NAG	23/05/2023	15,800	19,200	16,700	14,800	21.5%	5.7%	Nắm giữ
3	HTN	26/05/2023	13,250	15,500	13,900	12,200	17.0%	4.9%	Nắm giữ
4	VCG	24/05/2023	20,300	24,000	20,750	19,000	18.2%	2.2%	Nắm giữ
5	TCB	15/05/2023	29,800	33,000	29,900	28,300	10.7%	0.3%	Nắm giữ

Lưu ý: Để xem đầy đủ danh mục khuyến nghị của ABS, vui lòng click vào [đây](#)

THỊ TRƯỜNG THẾ GIỚI



Trải nghiệm ngay ứng dụng ABS invest



Mở tài khoản để tham gia room tư vấn của Trung tâm Tư vấn Đầu tư ABS

Diễn biến chứng khoán thế giới và giá cả hàng hóa

Chứng khoán	% 7 ngày	% 30 ngày	Năng lượng	% 7 ngày	% 30 ngày	Kim loại và VLXD	% 7 ngày	% 30 ngày	Nông nghiệp	% 7 ngày	% 30 ngày
VNINDEX	0.31%	-0.53%	Dầu thô	-0.22%	-11.84%	Vàng	-1.81%	-2.85%	Đường	-2.08%	5.27%
Dow Jones	0.25%	-3.72%	Dầu thô Brent	0.22%	-10.18%	Bạc	-1.81%	-8.05%	Lợn hơi	-10.37%	-5.43%
DAX	-0.65%	0.57%	Khí tự nhiên	2.11%	14.69%	Thép	-6.13%	-12.62%	Cao su	-2.41%	-0.60%
Nikkei 225	3.12%	11.14%	Than	-3.18%	-14.89%	Quặng sắt	-7.27%	-15.00%	Lúa mì	-1.52%	-9.74%
Shanghai composite	-2.73%	-3.44%	Gasoline	5.45%	-4.58%	Đồng	-2.14%	-10.95%	Cà phê	-4.17%	-6.10%

Biểu đồ chỉ số Dow Jones

33,093.4



Thị trường chứng khoán toàn cầu có tuần giằng co tuy nhiên ghi nhận đóng tuần tích cực sau thông tin Mỹ đã đạt được thỏa thuận sơ bộ về việc nới trần nợ công. Chỉ số Dow Jones ghi nhận tăng 1% sau thông tin này.

Trong khi đó giá hàng hóa tiếp tục ghi nhận khó khăn do lo ngại về suy thoái kinh tế.

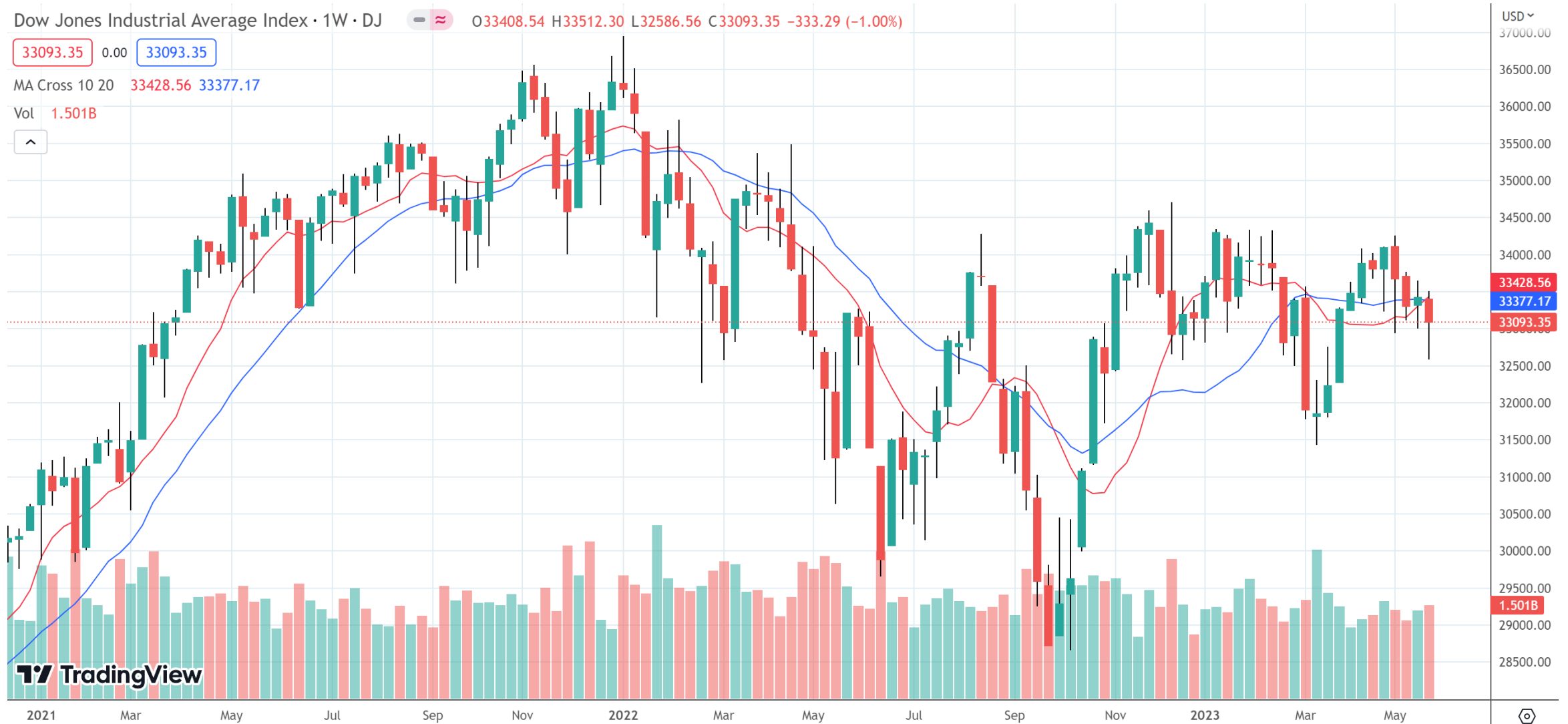


Trải nghiệm ngay ứng dụng ABS invest



Mở tài khoản để tham gia room tư vấn của Trung tâm Tư vấn Đầu tư ABS

Đồ thị chỉ số Dow Jones (tuần)



KHUYẾN CÁO SỬ DỤNG



Trải nghiệm ngay ứng dụng ABS invest



Mở tài khoản để tham gia room tư vấn của Trung tâm Tư vấn Đầu tư ABS

Báo cáo này được viết và phát hành bởi Công ty Cổ phần Chứng khoán An Bình. Báo cáo này được viết dựa trên nguồn thông tin đáng tin cậy vào thời điểm công bố. Công ty Cổ phần Chứng khoán An Bình không chịu trách nhiệm về độ chính xác của những thông tin này.

Quan điểm, dự báo và những ước lượng trong báo cáo này chỉ thể hiện ý kiến của tác giả tại thời điểm phát hành. Những quan điểm này không thể hiện quan điểm chung của Công ty Cổ phần Chứng khoán An Bình và có thể thay đổi mà không cần báo cáo trước. Báo cáo này chỉ nhằm mục đích cung cấp thông tin cho các tổ chức đầu tư cũng như các nhà đầu tư cá nhân của Công ty Cổ phần Chứng khoán An Bình và không mang tính chất mời chào mua hay bán bất kỳ chứng khoán nào được thảo luận trong báo cáo này. Quyết định của nhà đầu tư nên dựa vào những sự tư vấn độc lập và thích hợp với tình hình tài chính cũng như mục tiêu đầu tư riêng biệt.

Báo cáo này không được phép sao chép, tái tạo, phát hành và phân phối với bất kỳ mục đích nào nếu không được sự chấp thuận bằng văn bản của Công ty Cổ phần Chứng khoán An Bình. Xin vui lòng ghi rõ nguồn trích dẫn nếu sử dụng các thông tin trong báo cáo này.

Thông tin liên hệ

Phòng Phân tích - Công ty Cổ phần Chứng khoán An Bình
Tầng 16, tòa nhà Geleximco, 36 Hoàng Cầu, Đống Đa, Hà Nội
Điện thoại: (024) 35624626 Số máy lẻ: 151

Email: research@abs.vn

Website: www.abs.vn