

TOÀN CẢNH THỊ TRƯỜNG  
**BẢN TIN TUẦN**

03/04/2023 – 07/04/2023

# TOÀN CẢNH THỊ TRƯỜNG



Trải nghiệm ngay ứng dụng ABS invest

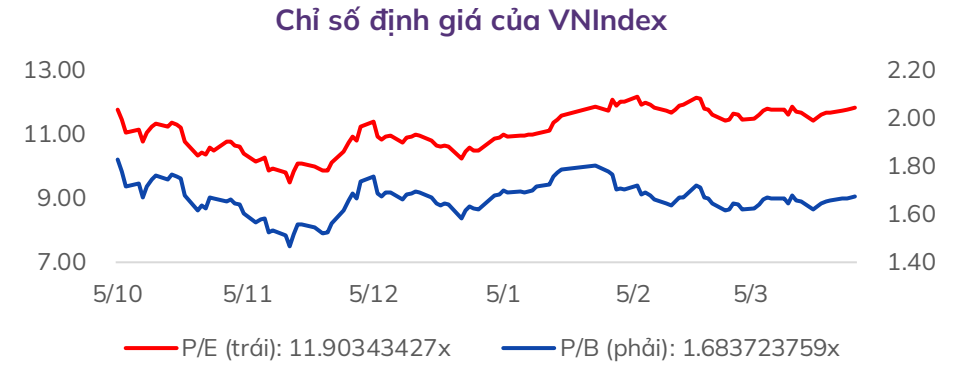


Mở tài khoản để tham gia room tư vấn của Trung tâm Tư vấn Đầu tư ABS

## Diễn biến VNIndex tuần qua



Chỉ số	% 7 ngày	% 30 ngày	Tổng GTGD 7 ngày (tỷ đ)	% GTGD TB 10 tuần
VNINDEX	▲ 2.32%	▲ 0.50%	69,290	106%
HNXINDEX	▲ 1.74%	▼ -1.17%	6,701	103%
UPIINDEX	▲ 1.13%	▼ -2.76%	2,026	73%
VN30	▲ 2.93%	▲ 1.89%	30,130	107%
VN30F1M	▲ 3.04%	▲ 1.62%	214,641	66%
HNX30	▲ 3.71%	▲ 2.49%	5,496	105%
VNDIAMOND	▲ 2.26%	▼ -2.31%	13,711	93%
VN FIN SELECT	▲ 3.79%	▲ 4.39%	31,001	117%



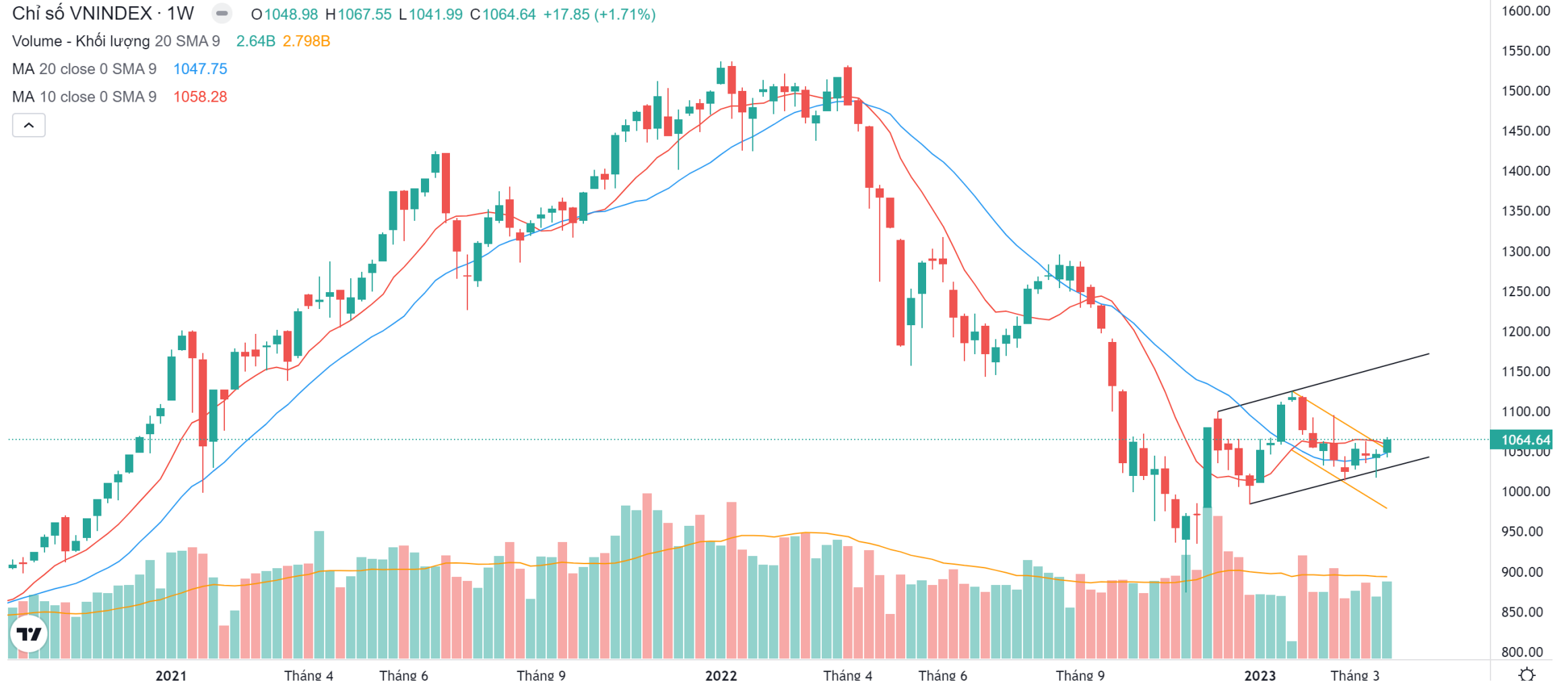
## Đồ thị chỉ số VNIndex (tuần)

Chỉ số VNINDEX · 1W - O1048.98 H1067.55 L1041.99 C1064.64 +17.85 (+1.71%)

Volume - Khối lượng 20 SMA 9 2.64B 2.798B

MA 20 close 0 SMA 9 1047.75

MA 10 close 0 SMA 9 1058.28



## Nhận định thị trường

**“TỪ TỪ ĐI LÊN”:** Kết thúc phiên giao dịch ngày 31/03/2023, VNIndex đóng cửa tại mức 1.064,64 điểm, tăng 5,20 điểm (+0,49%). Thị trường có một tuần giao dịch tăng điểm chậm rãi. Thị trường mở cửa tuần nối tiếp đà tăng tích cực trước đó và tăng lên vùng 1.050, sau đó liên tiếp là các phiên tăng điểm nhẹ khoảng 2 – 5 điểm với rung lắc trong phiên đã đưa thị trường vượt nhẹ mức tâm lý 1.060. VNIndex đóng tuần ghi nhận tăng 17,85 điểm (+1,71%) so với tuần trước đó với thanh khoản gia tăng đạt 2,64 tỷ cổ phiếu (tăng 23% so với tuần trước đó).

Xét theo nhóm ngành, thị trường phân hóa đi lên với nhóm dẫn đầu vẫn đang là Chứng khoán điển hình là VCI, FTS, CTS, BSI,... Ngoài ra, nhóm Bất động sản cũng ghi nhận tăng điểm nhẹ giúp đẩy chỉ số như VHM, NVL, DXG, NLG. Nhóm Xây dựng và Khu công nghiệp cũng bắt đầu ghi nhận tăng điểm như CTD, KBC, SZC. Ở chiều ngược lại nhóm Bán lẻ đang ghi nhận tiêu cực nhất khi nhiều cổ phiếu ghi nhận giảm liên tiếp như DGW, FRT.

Khối ngoại đã quay lại bán ròng trong tuần với giá trị đạt 133 tỷ. Trong đó, khối ngoại đã bán ròng trong tuần VND (-122 tỷ), VPB (-148 tỷ), DGW (-151 tỷ), MSN (-151 tỷ), STB (-477 tỷ). Ở chiều ngược lại, các mã đang được mua ròng mạnh nhất trong tuần là HPG (+303 tỷ), VHM (+239 tỷ), VIC (+106 tỷ), VCB (+104 tỷ), DXG (+94 tỷ).

**PHÂN TÍCH KỸ THUẬT:** Ở khung đồ thị tuần, VNIndex hình thành một cây nến tăng điểm nhỏ nối tiếp cây nến rút chân trước đó và đã đóng cửa vượt vùng MA10 và MA20 tuần. Thanh khoản tuần đạt 2,64 tỷ cổ phiếu, tăng 23% so với tuần trước đó. Ở khung đồ thị ngày, chỉ số tiếp tục tăng mạnh vượt qua mức 1.060 điểm. Nhiều nhóm ngành đang trong trạng thái tích lũy và kỳ vọng sẽ đi lên một nhịp mới khi tăng vượt khỏi vùng giá hiện tại hướng tới kênh giá trên. Vùng kháng cự mà thị trường sẽ hướng tới trước mắt sẽ là vùng 1.100 và cao hơn ở kênh giá trên (vùng 1.140-1.160). Vùng hỗ trợ hiện tại của thị trường ở kênh dưới (vùng 1.030).

**CHIẾN LƯỢC HÀNH ĐỘNG:** Thị trường đang trong trạng thái tích cực và sẽ tiếp tục tăng điểm để lên test 1.100 và cao hơn ở kênh giá trên (vùng 1.140-1.160). NĐT tiếp tục nắm giữ cổ phiếu đã mua trước đó và giải ngân mua mới với các cổ phiếu khi giá điều chỉnh đỏ, có trạng thái tích lũy tốt và có dòng tiền vào mạnh với kỳ vọng chốt lời khi thị trường tiến tới kênh giá trên. Các cổ phiếu đáng quan tâm là nhóm Thép, Đầu tư công, Khu công nghiệp, Chứng khoán. Vùng hỗ trợ hiện tại NĐT cần quan sát ở vùng 1.030.

## Tin tức nổi bật mới

- [Link:](#) Ngân hàng Nhà nước thông báo giảm hàng loạt lãi suất điều hành từ ngày 3/4
- [Link:](#) Xuất khẩu gỗ và sản phẩm gỗ tiếp tục đối mặt với khó khăn
- [Link:](#) Tổ chức Hợp tác và Phát triển Kinh tế (OECD) dự báo kinh tế Việt Nam tăng trưởng 6,6% trong năm nay
- [Link:](#) Nóng: Chủ tịch PG Bank khẳng định không có kế hoạch sáp nhập với MSB
- [Link:](#) Phó Thống đốc NHNN: Sẽ có văn bản chính thức về việc triển khai gói tín dụng 120.000 tỷ cho nhà ở xã hội trong 1-2 ngày tới

## Lịch sự kiện đáng chú ý

- **02/04 - 03/04/2023:** Công bố chỉ số PMI sản xuất Mỹ, Việt Nam và Trung Quốc (tháng 3)

## Báo cáo cập nhật doanh nghiệp

- [Link:](#) Báo cáo cập nhật ĐHCĐ 2023 – DGC
- [Link:](#) Báo cáo cập nhật ĐHCĐ 2023 – STK
- [Link:](#) Báo cáo cập nhật ĐHCĐ 2023 – HPG



Trải nghiệm ngay ứng dụng ABS invest



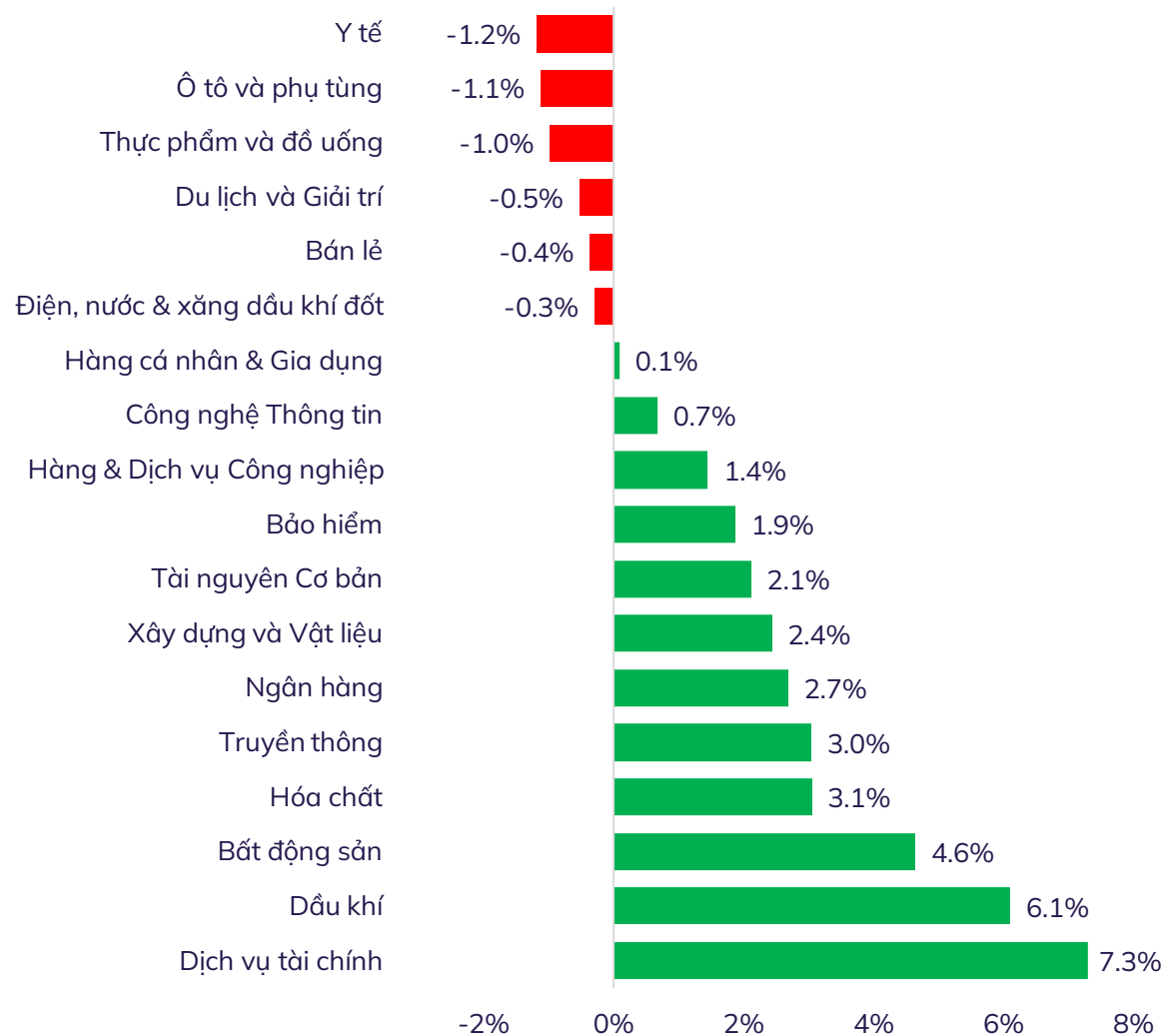
Mở tài khoản để tham gia room tư vấn của Trung tâm Tư vấn Đầu tư ABS

## TOP khuyến nghị của ABS

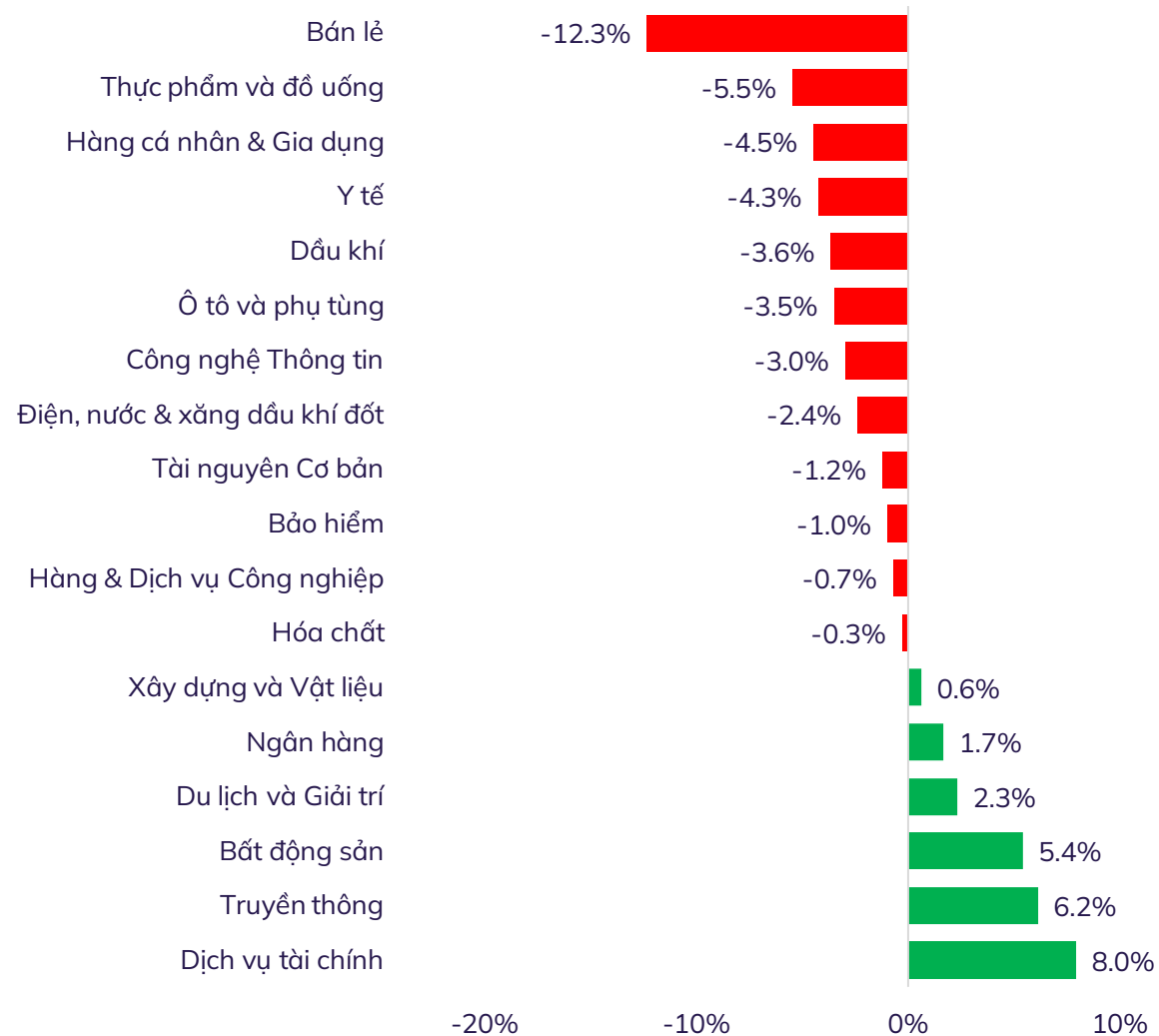
STT	Mã	Ngày khuyến nghị	Giá khuyến nghị	Giá mục tiêu	Giá hiện tại	Giá cắt lỗ	LN dự kiến	Lãi lỗ hiện tại	Tình trạng
1	VCG	3/24/2023	20,150	23,800	20,350	20,100	18.1%	1.0%	Nắm giữ
2	SBT	3/28/2023	14,400	16,730	14,400	13,510	16.2%	0.0%	Nắm giữ

**Lưu ý:** Để xem đầy đủ danh mục khuyến nghị của ABS, vui lòng click vào [đây](#)

% thay đổi giá theo nhóm ngành trong 7 ngày

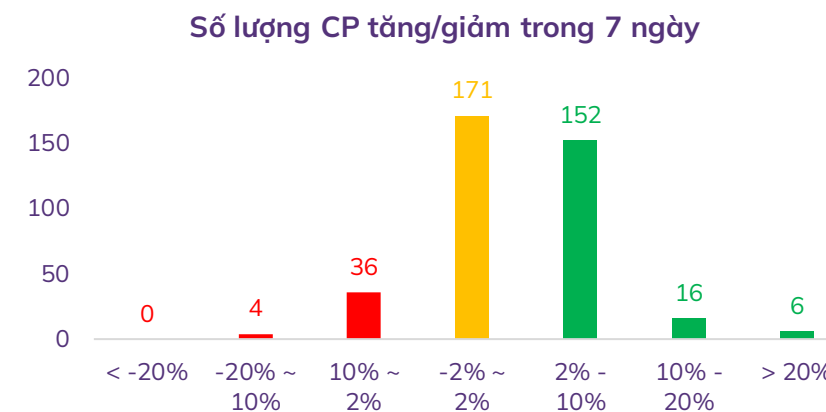
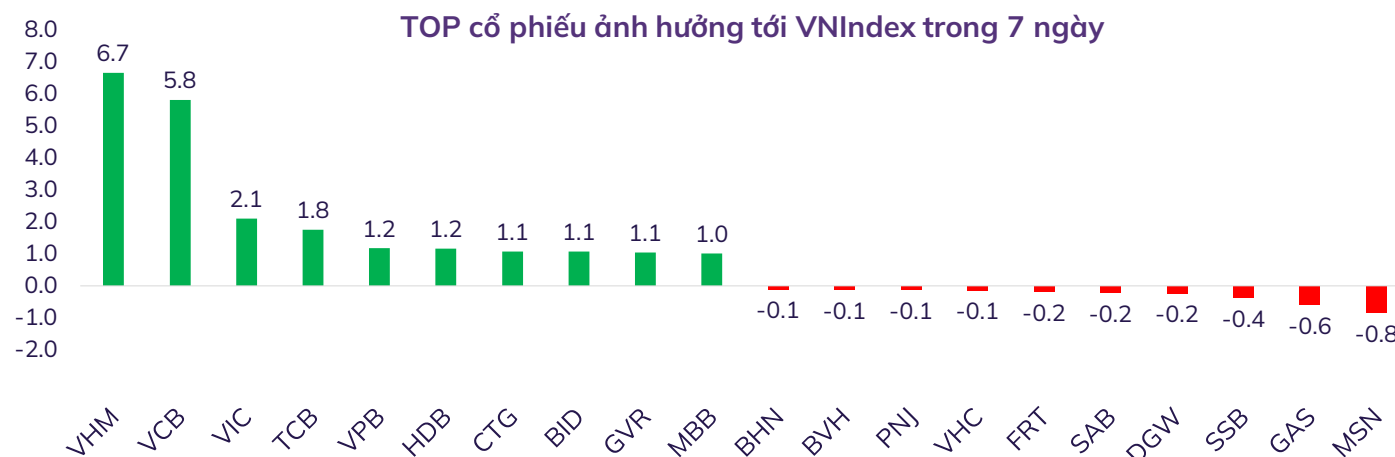
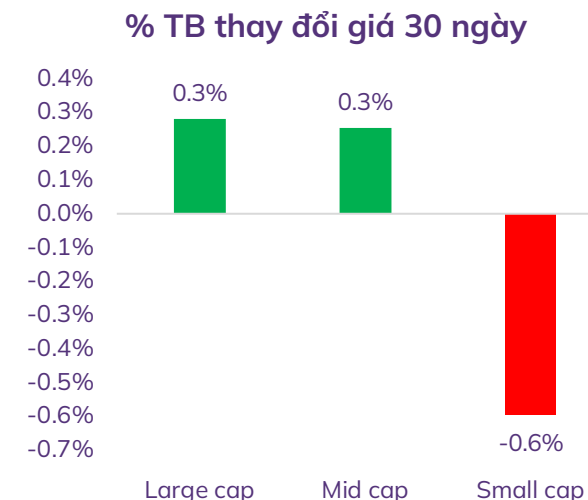
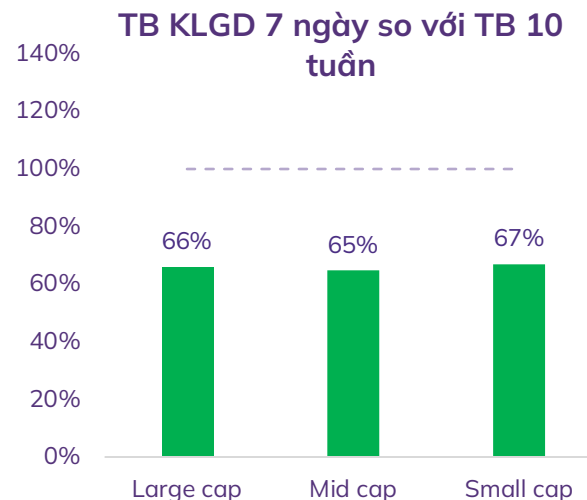
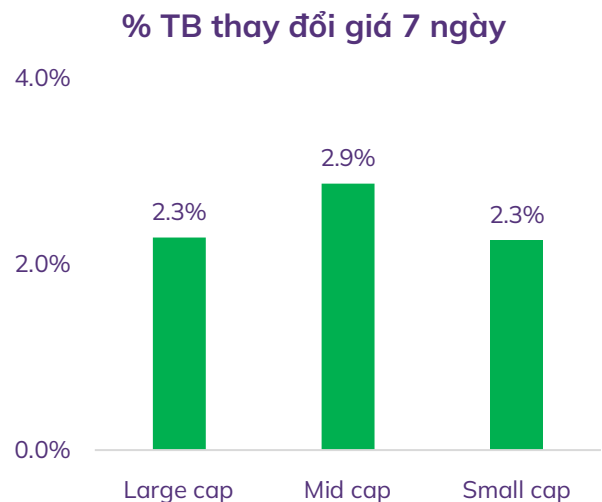


% thay đổi giá theo nhóm ngành trong 30 ngày





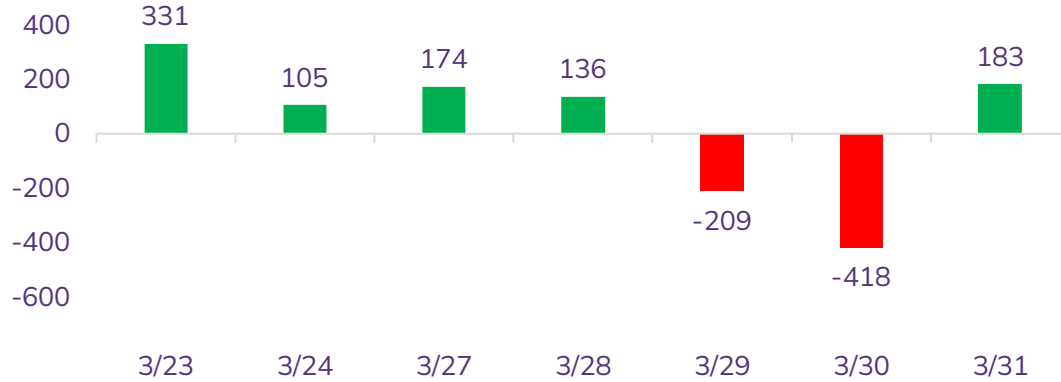
## Độ rộng thị trường



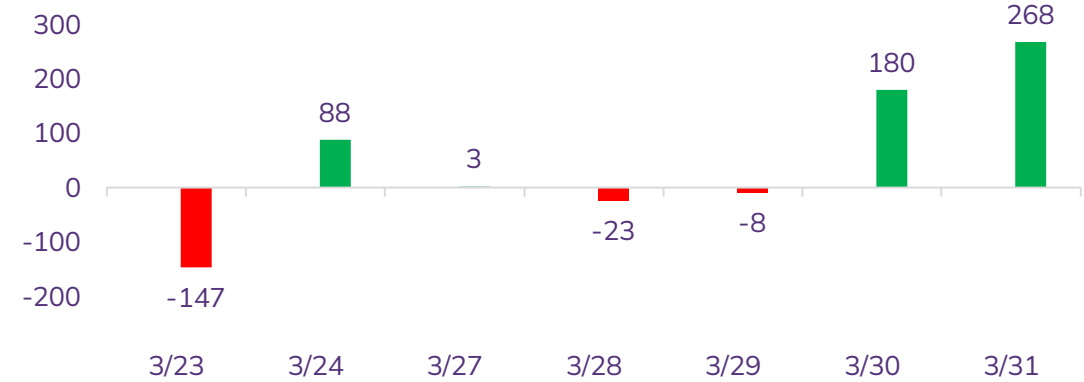
**Lưu ý:** Dữ liệu đã lọc bỏ các cổ phiếu có vốn hóa và thanh khoản quá thấp, không phù hợp để mang tính đại diện thị trường

## Diễn biến NĐT nước ngoài và tự doanh

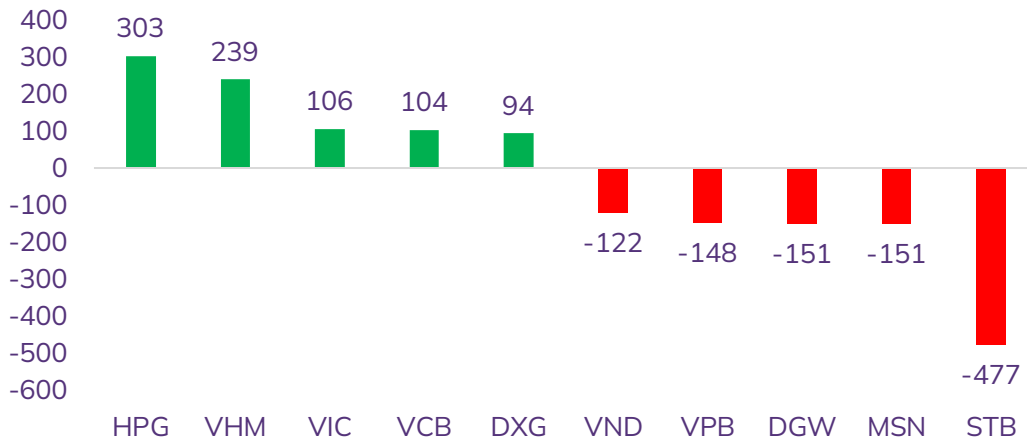
Giá trị mua/bán ròng NĐT nước ngoài (tỷ đồng)



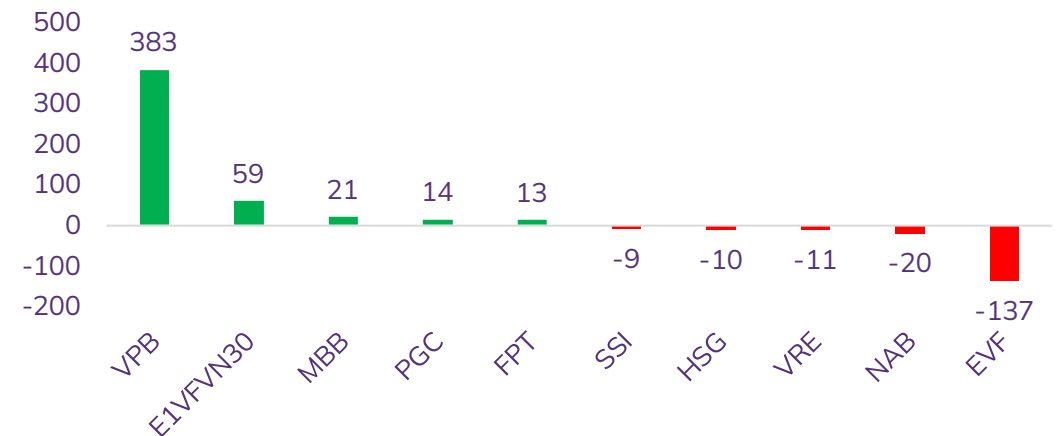
Giá trị mua/bán ròng NĐT tự doanh (tỷ đồng)



Top 05 mua/bán ròng NĐT nước ngoài trong tuần (tỷ đồng)



Top 05 mua/bán ròng NĐT tự doanh trong tuần (tỷ đồng)



# THỊ TRƯỜNG THẾ GIỚI



Trải nghiệm ngay ứng dụng ABS invest



Mở tài khoản để tham gia room tư vấn của Trung tâm Tư vấn Đầu tư ABS

## Diễn biến chứng khoán thế giới và giá cả hàng hóa

Chứng khoán	% 7 ngày	% 30 ngày	Năng lượng	% 7 ngày	% 30 ngày	Kim loại và VLXD	% 7 ngày	% 30 ngày	Nông nghiệp	% 7 ngày	% 30 ngày
VNINDEX	2.32%	0.50%	Dầu thô	6.73%	-1.34%	Vàng	-0.02%	6.93%	Đường	5.25%	3.73%
Dow Jones	3.88%	-1.25%	Dầu thô Brent	4.67%	-3.29%	Bạc	4.60%	10.86%	Lợn hơi	-1.09%	-12.28%
DAX	2.71%	0.95%	Khí tự nhiên	-6.06%	-13.20%	Thép	0.51%	0.48%	Cao su	3.30%	-3.58%
Nikkei 225	2.09%	1.96%	Than	0.40%	-15.33%	Quặng sắt	2.83%	-0.39%	Lúa mì	4.33%	-10.82%
Shanghai composite	0.17%	0.38%	Gasoline	4.69%	2.68%	Đồng	0.99%	-0.49%	Cà phê	-4.21%	-5.64%

Biểu đồ chỉ số Dow Jones



Chứng khoán thế giới có tuần tăng điểm hồi phục, chỉ số Dow Jones hồi phục lên vùng 33.274 sau khi dữ liệu tiêu dùng cá nhân lõi (PCE) đã giảm tốt hơn dự báo và ở mức 4,6%.

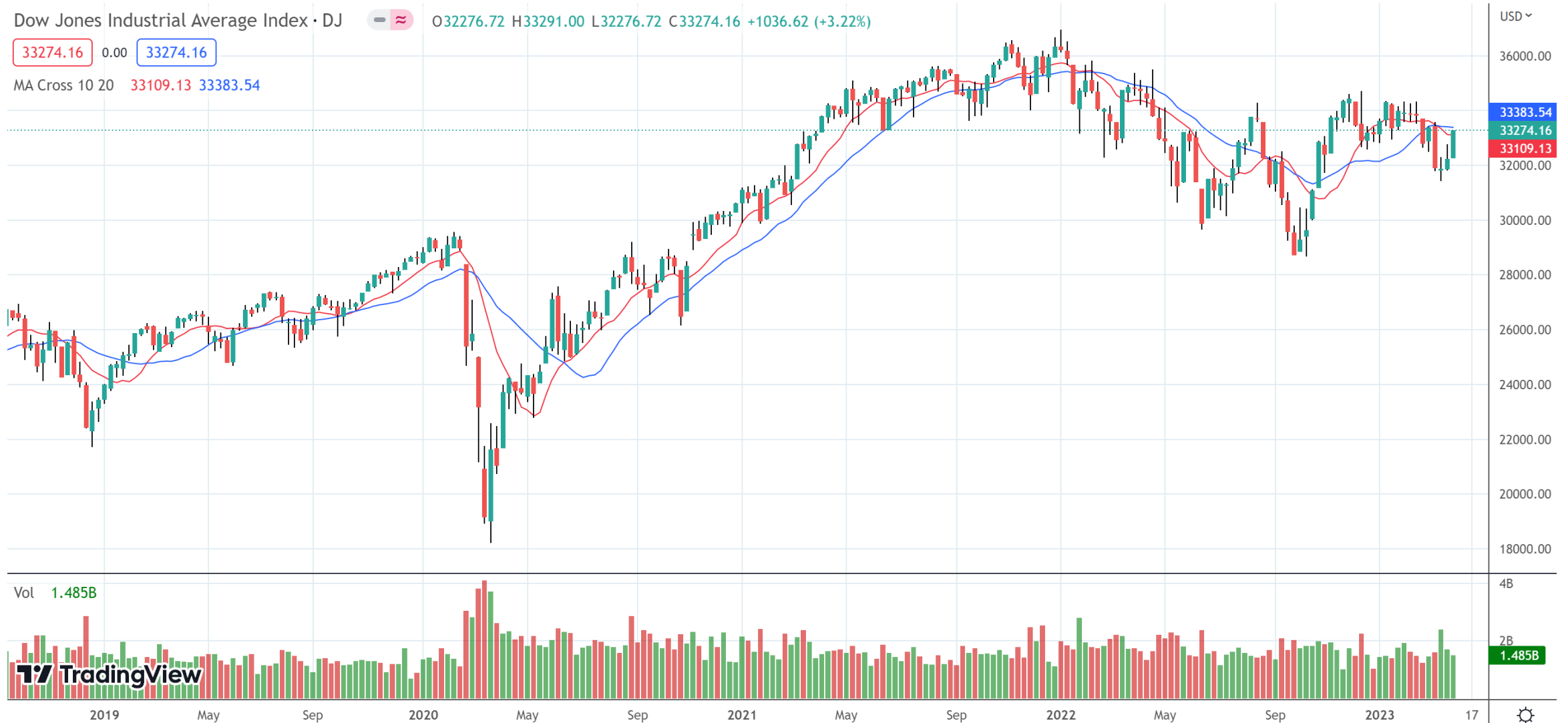


Trải nghiệm ngay ứng dụng ABS invest



Mở tài khoản để tham gia room tư vấn của Trung tâm Tư vấn Đầu tư ABS

## Đồ thị chỉ số Dow Jones (tuần)



# KHUYẾN CÁO SỬ DỤNG



Trải nghiệm ngay ứng dụng ABS invest



Mở tài khoản để tham gia room tư vấn của Trung tâm Tư vấn Đầu tư ABS

Báo cáo này được viết và phát hành bởi Công ty Cổ phần Chứng khoán An Bình. Báo cáo này được viết dựa trên nguồn thông tin đáng tin cậy vào thời điểm công bố. Công ty Cổ phần Chứng khoán An Bình không chịu trách nhiệm về độ chính xác của những thông tin này.

Quan điểm, dự báo và những ước lượng trong báo cáo này chỉ thể hiện ý kiến của tác giả tại thời điểm phát hành. Những quan điểm này không thể hiện quan điểm chung của Công ty Cổ phần Chứng khoán An Bình và có thể thay đổi mà không cần báo cáo trước. Báo cáo này chỉ nhằm mục đích cung cấp thông tin cho các tổ chức đầu tư cũng như các nhà đầu tư cá nhân của Công ty Cổ phần Chứng khoán An Bình và không mang tính chất mời chào mua hay bán bất kỳ chứng khoán nào được thảo luận trong báo cáo này. Quyết định của nhà đầu tư nên dựa vào những sự tư vấn độc lập và thích hợp với tình hình tài chính cũng như mục tiêu đầu tư riêng biệt.

Báo cáo này không được phép sao chép, tái tạo, phát hành và phân phối với bất kỳ mục đích nào nếu không được sự chấp thuận bằng văn bản của Công ty Cổ phần Chứng khoán An Bình. Xin vui lòng ghi rõ nguồn trích dẫn nếu sử dụng các thông tin trong báo cáo này.

## Thông tin liên hệ

Phòng Phân tích - Công ty Cổ phần Chứng khoán An Bình  
Tầng 16, tòa nhà Geleximco, 36 Hoàng Cầu, Đống Đa, Hà Nội  
Điện thoại: (024) 35624626 Số máy lẻ: 151

Email: [research@abs.vn](mailto:research@abs.vn)

Website: [www.abs.vn](http://www.abs.vn)