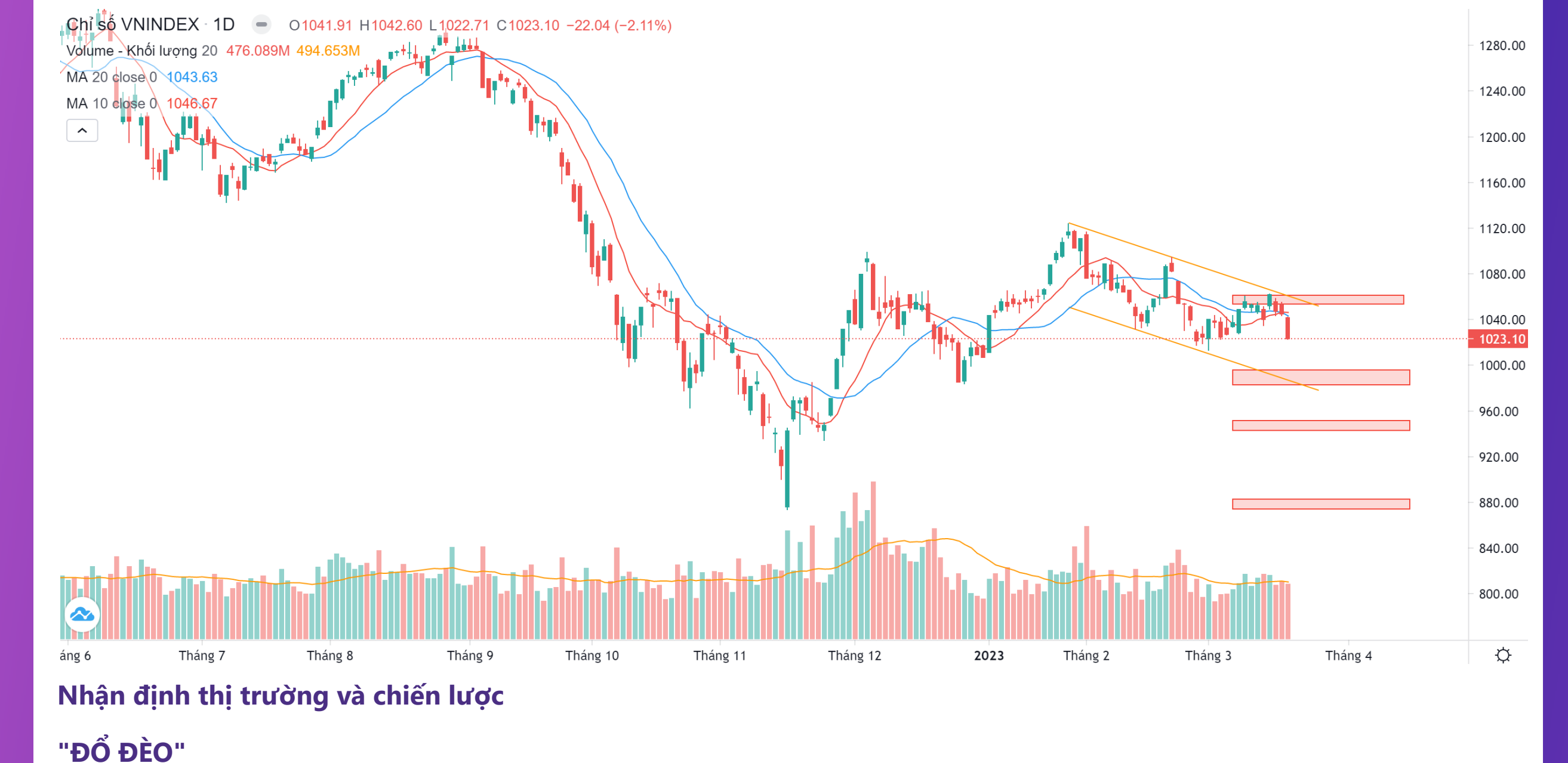


VNIINDEX	HNX	UPCOM	DOW JONES	NIKKEI 225	DAX
1,023.10 -2.11%	201.62 -1.39%	76.02 -0.54%	32,246.55 +1.17%	27,112.63 +0.38%	14,967.10 +1.57%



Nhận định thị trường và chiến lược

"ĐỔ ĐÈO"

Kết thúc phiên giao dịch ngày 20/03/2023, VNIndex đóng cửa giảm 22,04 điểm (-2,11%) và đóng cửa tại mức 1.023,10 điểm. Thị trường có diễn biến đầu tuần giảm điểm mạnh trên hầu hết các nhóm cổ phiếu. Thanh khoản VNIndex thị trường ghi nhận đạt hơn 8.000 tỷ, giảm 10% so với phiên trước đó.

Xét theo nhóm ngành, hầu hết các nhóm ngành đều ghi nhận giảm điểm. Nhóm Ngân hàng giảm điểm mạnh đang tạo áp lực lớn lên chỉ số như VCB (-4,38%), CTG (-3,45%), BID (-2,05%). Các nhóm ngành lớn khác cũng ghi nhận giảm mạnh như Bất động sản, Chứng khoán, Thép với các mã gây áp lực lớn lên chỉ số như VHM (-1,85%), MSN (-2,40%), HPG (-1,96%).

Khỏi ngoại sau nhiều phiên mua thì đã quay lại bán ròng với giá trị đạt 346 tỷ đồng, dẫn đầu bởi các mã như HPG (-68 tỷ), VIC (-58 tỷ), FUEVFVND (-34 tỷ), VNM (-30 tỷ). Ở chiều ngược lại, khối ngoại mua ròng DCM (+28 tỷ), HSG (+14 tỷ), MSN (+10 tỷ).

PHÂN TÍCH KỸ THUẬT

VNIndex đóng phiên hình thành một cây nến đỏ dài bao phủ gần như toàn bộ nhịp hồi phục nhỏ ở trước. Chỉ số đóng cửa dưới MA10 và MA20 ngày và đang ở gần ngưỡng hỗ trợ 1.020. Nhịp hồi phục đã xác nhận kết thúc và thị trường đang trong quá trình test ngưỡng hỗ trợ 1.020. Nếu thị trường không giữ được vùng này thì thị trường sẽ tiếp tục điều chỉnh giảm. Ngưỡng hỗ trợ quan trọng của thị trường ở vùng 980 và vùng 930 điểm.

CHIẾN LƯỢC HÀNH ĐỘNG

Nhịp hồi phục đã xác nhận kết thúc, NĐT cần hạn chế mua mới và hạ tỉ trọng để bảo vệ tài khoản do thị trường có rủi ro cao điều chỉnh xuống sâu hơn. NĐT nên quan sát thị trường phản ứng ở các vùng hỗ trợ quan trọng là 1.020/980/930, nếu có phản ứng tốt tại đây có thể tìm cơ hội để giải ngân cho một nhịp tăng mới. Nhóm cổ phiếu đáng quan tâm khi thị trường điều chỉnh là nhóm Dầu khí, Thép, Đầu tư công và Thực phẩm. ABS sẽ đưa ra khuyến nghị trong kênh tư vấn trực tiếp.

BÁO CÁO CẬP NHẬT DOANH NGHIỆP

- Link: Báo cáo ĐHCĐ 2023 – VIB

Tin tức thị trường thế giới

Trung Quốc: Lãi suất cho vay cơ bản được giữ ở mức thấp kỷ lục trong tháng thứ 7 liên tiếp. Ngân hàng Nhân dân Trung Quốc (PBOC) giữ nguyên lãi suất kỳ hạn một năm LPR ở mức 3,65%, trong khi lãi suất LPR kỳ hạn 5 năm, được sử dụng để xác định lãi suất thế chấp, được giữ nguyên ở mức 4,30%. Cả hai lãi suất cho vay đều ở mức thấp nhất trong hai thập kỷ qua. Động thái của PBOC cũng diễn ra trong bối cảnh các điều kiện tiền tệ toàn cầu đột ngột nổi lên, sau khi Cục Dự trữ Liên bang và một số ngân hàng trung ương khác công bố các biện pháp thanh khoản khẩn cấp để ngăn chặn một cuộc khủng hoảng ngân hàng tiềm ẩn.

"Om" 17,3 tỷ USD trái phiếu Credit Suisse, trái chủ AT1 "méo mặt" sau khi UBS nhập cuộc. Dẫn nguồn Bloomberg, cơ quan giám sát tài chính Thụy Sĩ Finma vừa cho biết, theo thỏa thuận ký kết, UBS sẽ "ghi nhận giảm toàn bộ" trái phiếu cấp 1 bổ sung của Credit Suisse nhằm tăng vốn lõi (core capital). Với quyết định trên, hơn 17 tỷ USD trái phiếu rủi ro bỗng đứng trở thành giấy vụn. Đây là khoản thiệt hại lớn nhất với thị trường trái phiếu cấp 1 bổ sung (AT1) ở châu Âu kể từ năm 2017.

- Tin tức nổi bật trong ngày**
- Vốn cấp 1 bổ sung - công cụ cải thiện vốn hóa hệ thống ngân hàng
 - NHNN bơm ròng hơn 52.000 tỷ đồng ra thị trường tuần qua, lãi suất liên ngân hàng giảm mạnh
 - Những điều cần biết về thương vụ lịch sử UBS mua Credit Suisse: Hơn 17 tỷ USD trái phiếu trở nên vô giá trị, ngân hàng mới quản lý 5.000 tỷ USD tài sản
 - Liên tục bán ra hàng triệu cổ phiếu DIG, Thiên Tân không còn là cổ đông lớn nhất tại DIC Corp
 - MWG có năm đầu tiên nói không với cổ phiếu ESOP, cổ đông có nên lo lắng?

Lịch sự kiện đáng chú ý

23/03/2023: FED công bố lãi suất
24/03/2023: Công bố PMI tháng 3 của Mỹ

Chỉ số thị trường Việt Nam	20/03/2023	(+/-%) 1 phiên	(+/-%) 7 phiên	(+/-%) 30 phiên
VNIINDEX	1.023,10	-2,11%	-2,84%	-4,01%
VNIINDEX GTGD (Tỷ VND)	9.747,71	-5,23%	11,51%	-19,84%
HNX	201,62	-1,39%	-3,00%	-3,99%
HNX GTGD (Tỷ VND)	868,58	13,25%	-13,07%	-19,23%
Upcom	76,02	-0,54%	-0,98%	0,64%
Upcom GTGD (Tỷ VND)	382,01	31,99%	-31,19%	1,97%
P/E VNIndex (x)	11,44	-2,14%	-3,21%	-6,23%
P/B VNIndex (x)	1,62	-1,82%	-2,99%	-5,81%

TOP KHUYẾN NGHỊ CỦA ABS

STT	Mã	Giá khuyến nghị	Giá mục tiêu	Giá hiện tại	Giá cắt lỗ	Lãi dự kiến	Lãi/(lỗ) hiện tại	Trạng thái
1	VIC	53.000	64.000	52.800	50.000	20,8%	-0,4%	Nắm giữ
2	ORS	9.270	10.800	9.170	8.000	16,5%	-1,1%	Nắm giữ
3	APS	9.300	12.800	9.100	7.200	37,6%	-2,2%	Nắm giữ
4	SZC	27.500	31.000	26.700	24.500	12,7%	-2,9%	Nắm giữ
5	CTG	29.000	31.000	28.000	28.100	6,9%	-3,4%	Nắm giữ

Lưu ý: Để xem đầy đủ danh mục khuyến nghị của ABS, vui lòng click vào [đây](#).

TOP TĂNG/GIẢM THEO VỐN HÓA TRÊN SÀN HOSE

Top cổ phiếu Bluechip	Top 5 mã tăng giá 1 phiên	Top 5 mã giảm giá 1 phiên	Top 5 mã tăng giá 7 phiên	Top 5 mã giảm giá 7 phiên	Top 5 mã tăng giá 30 phiên	Top 5 mã giảm giá 30 phiên
1		TPB -5,26%	VPB 7,65%	VCB -7,60%	VPB 9,75%	NVL -23,97%
2		VCB -4,38%	VJC 4,97%	PLX -7,21%	POW 5,33%	MWG -16,63%
3		POW -4,10%	NVL 4,23%	STB -6,92%	BID 3,54%	MSN -13,39%
4		SSI -3,94%	VRE 3,57%	HPG -6,10%	SSI 2,36%	PLX -9,23%
5		HDB -3,78%	SAB 1,83%	GVR -4,33%	VRE 1,58%	VHM -9,08%

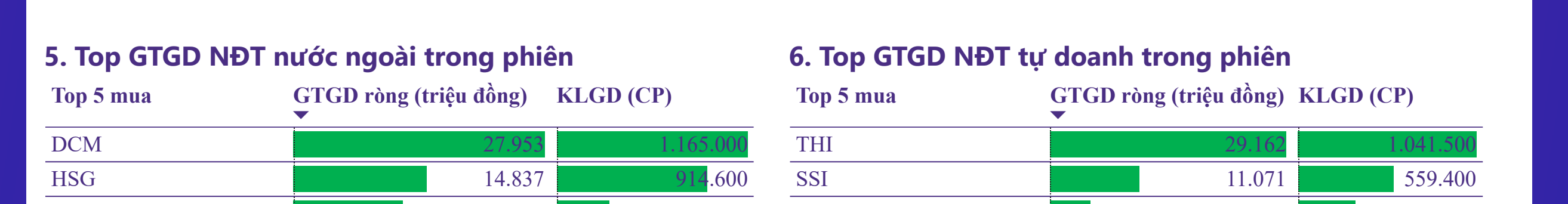
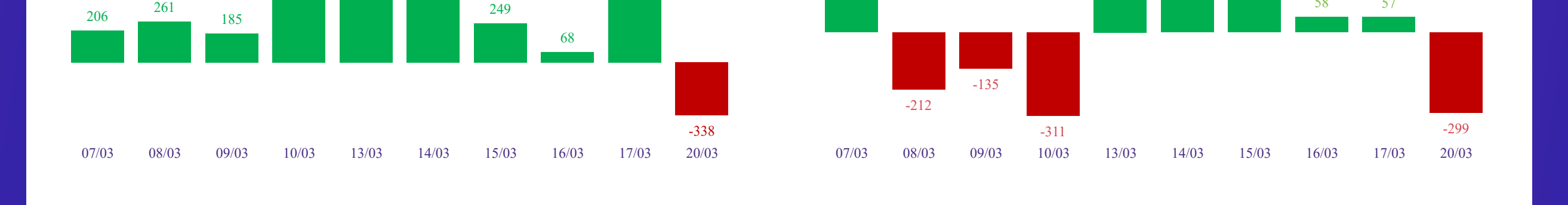
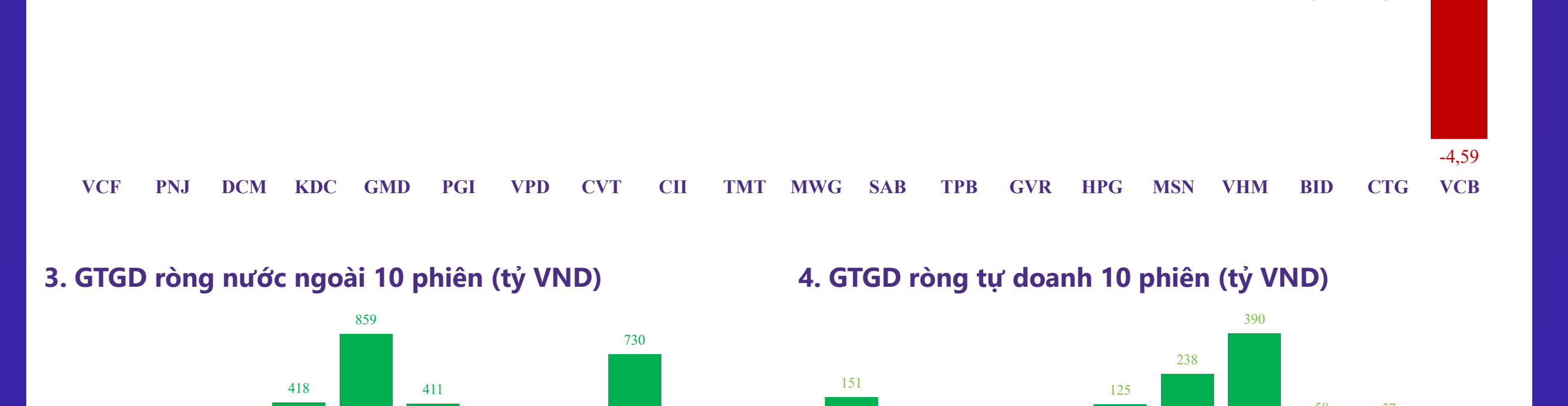
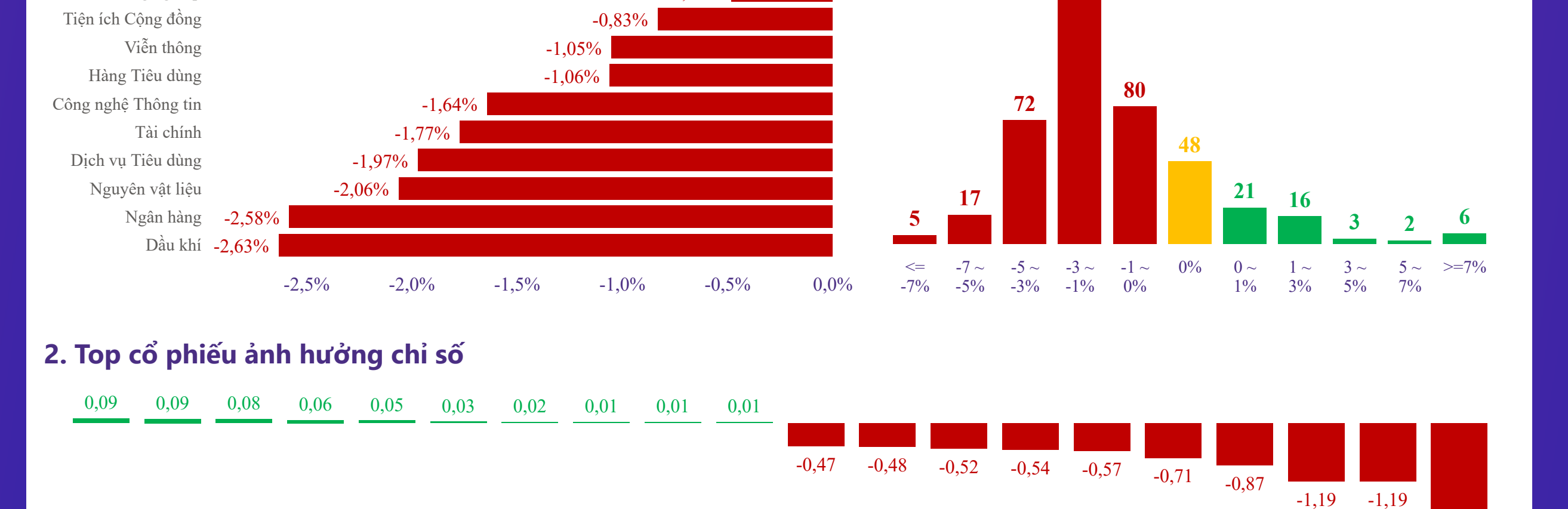
Top cổ phiếu Mid cap	Top 5 mã tăng giá 1 phiên	Top 5 mã giảm giá 1 phiên	Top 5 mã tăng giá 7 phiên	Top 5 mã giảm giá 7 phiên	Top 5 mã tăng giá 30 phiên	Top 5 mã giảm giá 30 phiên
1	VCF 6,93%	DIG -6,02%	VPI 7,98%	PVD -10,73%	STG 22,34%	KHG -24,79%
2	DCM 2,50%	VGD -6,01%	CII 5,93%	VGC -10,43%	HQC 20,57%	SVC -24,25%
3	NBB 1,98%	PVG -5,79%	STG 5,65%	NLG -9,88%	LCG 19,61%	DIG -22,00%
4	KDC 1,89%	DXG -5,13%	CRE 5,11%	NKG -9,28%	CKG 19,00%	HTN -21,67%
5	GMD 1,42%	ITA -4,95%	FTS 3,65%	HVN -8,96%	HSG 15,87%	DXS -18,65%

Top cổ phiếu Small cap	Top 5 mã tăng giá 1 phiên	Top 5 mã giảm giá 1 phiên	Top 5 mã tăng giá 7 phiên	Top 5 mã giảm giá 7 phiên	Top 5 mã tăng giá 30 phiên	Top 5 mã giảm giá 30 phiên
1	VMD 6,99%	HVG -12,10%	VMD 36,12%	VHG -87,78%	ST8 86,25%	FTM -55,50%
2	RIC 6,92%	VHG -7,37%	SGR 22,73%	VHT -22,61%	TMT 44,40%	TTB -40,16%
3	TMT 6,80%	YEG -6,98%	ST8 21,80%	HOT -19,35%	SII 41,27%	RIC -32,20%
4	ST8 6,68%	DAH -6,98%	VPD 16,67%	HRC -14,52%	MCP 37,54%	ABR -28,31%
5	LAF 6,51%	FTM -6,97%	ADG 16,10%	ABR -12,90%	VMD 30,83%	PTL -27,92%

TỔNG HỢP CHỈ SỐ THỊ TRƯỜNG THẾ GIỚI, TỶ GIÁ VÀ HÀNG HÓA

	20/03/2023	(+/-%) 1 phiên	(+/-%) 7 phiên	(+/-%) 30 phiên
TTCK Toàn cầu				
DAX	14.967,10	1,57%	-4,25%	-3,29%
Dow Jones	32.246,55	1,17%	-1,68%	-5,31%
FTSE 100	7.410,03	0,89%	-6,56%	-6,22%
Nikkei 225	27.112,63	0,38%	-5,28%	-1,44%
S&P 500	3.960,28	1,76%	-0,79%	-5,25%
Tỷ giá				
USD/VND	23.560,00	-0,02%	-0,63%	0,51%
USD/JPY	133,44	-0,21%	-1,98%	0,60%
GBP/USD	1,21	0,00%	1,68%	0,83%
EUR/USD	1,06	0,00%	0,00%	-0,93%
Năng lượng				
Dầu thô Brent	72,71	-2,66%	-10,88%	-9,91%
Khí tự nhiên	2,35	-6,37%	-7,48%	-7,48%
Than	173,00	-0,57%	-3,89%	-26,38%
Kim loại và vật liệu xây dựng				
Bạc	22,60	4,10%	12,61%	1,48%
Vàng	1.988,08	3,59%	8,59%	6,46%
Gỗ	451,50	2,94%	24,72%	-9,66%
Thép cuộn cán nóng	1.238,00	1,56%	-5,50%	55,33%
Đồng	3,91	0,51%	-3,46%	-3,22%
Quặng sắt	132,00	0,00%	2,33%	5,18%
Thép	4.234,00	-0,49%	-0,49%	6,25%
Nông nghiệp				
Lúa mì	710,50	1,65%	6,72%	-7,52%
Cà phê	182,00	-1,89%	2,25%	5,32%
Đường	20,67	-0,43%	-2,27%	-2,68%
Cao su	131,00	1,31%	-2,67%	-5,62%
Lợn hơi	79,88	0,54%	-6,11%	-7,63%

BIỂU ĐỒ TOÀN CẢNH THỊ TRƯỜNG NGÀY 20/03/2023



5. Top GTGD NĐT nước ngoài trong phiên

Top 5 mua	GTGD ròng (triệu đồng)	KLGD (CP)
DCM	27.500	1.250.000
HSG	14.837	1.600.000
IDC	12.274	319.300
MSN	10.850	134.700
VRE	9.250	321.000

6. Top GTGD NĐT tự doanh trong phiên

Top 5 mua	GTGD ròng (triệu đồng)	KLGD (CP)
THI	20.100	1.041.200
SSI	11.071	559.400
FUESSVFL	4.975	331.600
EIB	4.953	261.600
PVD	4.008	200.000

Top 5 bán

Top 5 bán	GTGD ròng (triệu đồng)	KLGD (CP)
STB	-20.000	-1.000.000
VNM	-10.000	-414.500
FUEVFVND	-10.000	-1.000.000
VIC	-10.000	-1.100.000
HPG	-10.000	-1.100.000

Công ty Cổ phần Chứng khoán An Bình

Địa chỉ: 36 P. Hoàng Cầu, Ô Chợ Dừa, Đống Đa, Hà Nội
Điện thoại: 024 3562 4626 Số máy lẻ: 151
Email: research@abs.vn
Website: ABS.VN

KHUYẾN CÁO

Báo cáo này được phát hành bởi Phòng Phân tích Đầu tư - Công ty Cổ phần Chứng khoán An Bình (ABS). Người sử dụng không được phép sao chép, chuyển giao, sửa đổi, đăng tải lên các phương tiện truyền thông mà không có sự đồng ý bằng văn bản của ABS.

Các thông tin, nhận định được ABS đưa ra dựa trên nguồn tin đáng tin cậy. Người sử dụng báo cáo cần tự chịu trách nhiệm khi sử dụng thông tin để ra quyết định mua, bán chứng khoán.