

TOÀN CẢNH THỊ TRƯỜNG  
**BẢN TIN TUẦN**

06/02/2023 – 10/02/2023

# TOÀN CẢNH THỊ TRƯỜNG



Trải nghiệm ngay ứng dụng ABS invest

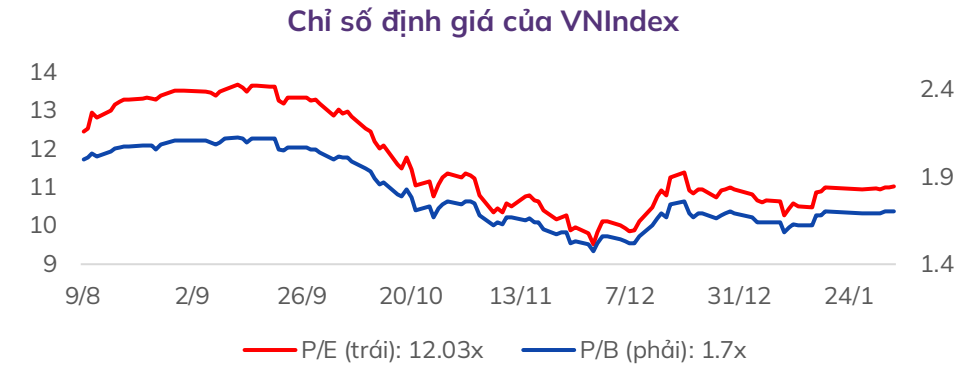


Tham gia room tư vấn miễn phí trên Zalo của ABS

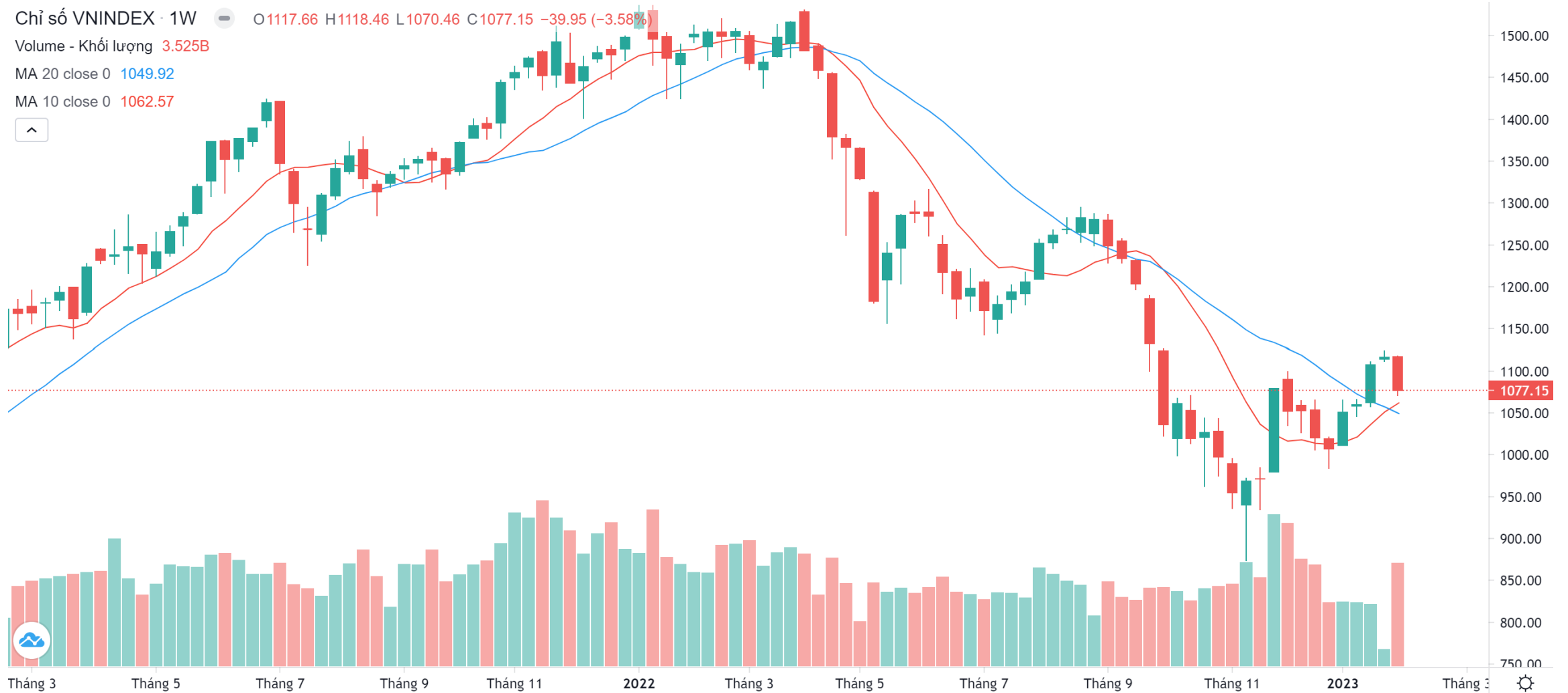
## Diễn biến VNIndex tuần qua



Chỉ số	% 7 ngày	% 30 ngày	Tổng GTGD 7 ngày (tỷ đ)	% GTGD TB 10 tuần
VNINDEX	▼ -1.92%	▲ 2.07%	89,469	111%
HNXINDEX	▼ -1.13%	▲ 1.09%	8,914	123%
UPINDEX	▲ 2.72%	▲ 4.06%	3,589	111%
VN30	▼ -2.69%	▲ 1.65%	38,653	109%
VN30F1M	▼ -3.17%	▲ 1.58%	191,514	48%
HNX30	▼ -1.78%	▲ 1.42%	7,475	130%
VNDIAMOND	▼ -2.29%	▲ 0.17%	19,800	113%
VN FIN SELECT	▼ -3.53%	▲ 2.50%	33,987	109%



## Đồ thị chỉ số VNIndex (tuần)



## Nhận định thị trường

**“RỦI RO”:** Kết thúc phiên giao dịch ngày 03/02/2023, VNIndex đóng cửa tại mức 1.077,15 và ghi nhận 1 tuần giảm điểm mạnh khi chỉ số giảm 39,95 điểm (-3,58%) so với tuần trước đó. Ngay tại phiên mở cửa tuần lực chốt lời đã xuất hiện đã xuất hiện với phiên giảm 14 điểm cũng KLGD tăng mạnh lên mức gần 800 triệu cổ phiếu được trao tay. Lực bán tiếp tục trở nên mạnh hơn vào phiên giao dịch đầu tháng ngày 01/02/2023 ghi nhận giảm tới 35 điểm với KLGD tăng đột biến lên hơn 970 triệu cổ phiếu được trao tay trong phiên đưa chỉ số về mốc 1.077 điểm. Sau đó là thời gian dao động đi ngang với biên độ hẹp tại mức điểm này. KLGD trong tuần ghi nhận tăng mạnh nhất trong 5 tuần trở lại với hơn 3,5 tỷ cổ phiếu được trao tay trong tuần.

Xét theo nhóm ngành, các nhóm ngành giảm điểm mạnh nhất là nhóm Du lịch và Giải trí, Hàng cá nhân & Gia dụng. Các nhóm ngành lớn khác cũng ghi nhận giảm điểm như Chứng khoán, Dầu khí, Bất động sản và Ngân hàng. Ở chiều ngược lại, nhóm Bán lẻ và Y tế đang hồi phục tăng điểm tích cực. Các cổ phiếu Bất động sản và Ngân hàng đang tạo áp lực lớn lên chỉ số như VHM, VPB, BID, CTG, TCB. Ngoài ra VNM giảm điểm trong tuần cũng ảnh hưởng tiêu cực lên chỉ số. Ở chiều ngược lại VCB đang là điểm sáng khi tích cực giữ điểm cho chỉ số trong tuần.

Về giao dịch khối ngoại ghi nhận một tuần mua ròng mạnh với hơn 1.800 tỷ mua ròng tập trung vào các cổ phiếu HPG, STB, FUEVFNVD, SSI và HDB. Ở chiều ngược lại các cổ phiếu bị bán ròng lớn là VNM, VHM, DGC, STB và KDH.

**PHÂN TÍCH KỸ THUẬT:** Sau khi tăng lên vùng 1.120, VNIndex đã nhanh chóng giảm điểm với 2 phiên giảm điểm mạnh với KLGD tăng cao cho thấy áp lực chốt lời của vùng kháng cự này đang rất mạnh và đã xuyên thủng MA10 ngày. Thị trường đang ở trong trạng thái rủi ro cao do lực chốt lời lớn đã xuất hiện sau nhịp tăng vừa rồi, nếu chỉ số giảm mạnh qua vùng này thì chỉ số sẽ tiếp tục giảm xuống kiểm nghiệm vùng hỗ trợ 1.010. Chỉ số hiện đang được hỗ trợ tốt ở gần ngưỡng tâm lý 1.080 và MA20 ngày và có thể có nhịp hồi phục nhỏ tại đây.

**CHIẾN LƯỢC HÀNH ĐỘNG:** ABS đã khuyến nghị NĐT chủ động chốt lời ở các phiên giao dịch cuối tháng 1 và đầu tháng 2. Hiện tại thị trường đang ở trong trạng thái rủi ro cao, vì vậy chúng tôi khuyến nghị NĐT chưa giải ngân mua mới và quan sát thị trường phản ứng tại các mốc hỗ trợ. Nếu thị trường được hỗ trợ tốt ở vùng này thì nhịp hồi phục trong phiên sẽ là cơ hội thoát hàng cho các NĐT có tỷ trọng cổ phiếu cao. ABS sẽ đưa ra khuyến nghị trong kênh tư vấn trực tiếp.

## Tin tức nổi bật mới

- [Link:](#) Đề xuất gia hạn hơn 100.000 tỷ đồng tiền thuế
- [Link:](#) Tăng thu dịch vụ, SHB lãi trước thuế 9,659 tỷ đồng trong năm 2022
- [Link:](#) FCN: Lãi ròng quý 4 tăng vọt nhờ thoái vốn Vĩnh Hảo 6, cả năm chỉ đạt 15% kế hoạch
- [Link:](#) MSB lãi trước thuế 5,787 tỷ đồng trong năm 2022, tăng 14%
- [Link:](#) Petrolimex (PLX) báo doanh thu năm 2022 kỷ lục nhưng chỉ lãi bằng phân nửa năm trước
- [Link:](#) QCG có quý lỗ sau hơn 2 năm
- [Link:](#) Lãi ròng 2022 gấp 5 lần năm trước, ANV rút ngắn thời gian trả cổ tức
- [Link:](#) PG Bank: Lãi trước thuế 2022 gần 506 tỷ đồng, vượt 18% kế hoạch
- [Link:](#) Bộ Xây dựng: Năm 2023, các doanh nghiệp xi măng sẽ tiếp tục đối mặt với nhiều khó khăn về cung cầu
- [Link:](#) Sau 5 quý liên tiếp lãi ngàn tỷ, Hóa chất Đức Giang đặt mục tiêu khiêm tốn trong quý 1/2023
- [Link:](#) Bội thu từ chứng khoán, SeABank (SSB) báo lãi trước thuế 2022 tăng 55%
- [Link:](#) Ngược xu hướng ngành, lãi ròng LHG giảm 32% trong năm 2022
- [Link:](#) Lãi ròng ASM xuống mức thấp nhất từ quý 4/2018
- [Link:](#) Lãi ròng quý 4 “trùm BOT” Tasco (HUT) giảm mạnh 85% do không còn doanh thu tài chính khủng

## Lịch sự kiện đáng chú ý

- **09/02/2023:** MSCI công bố đảo danh mục
- **12/02/2023:** CPI tháng 01/2023 của Mỹ

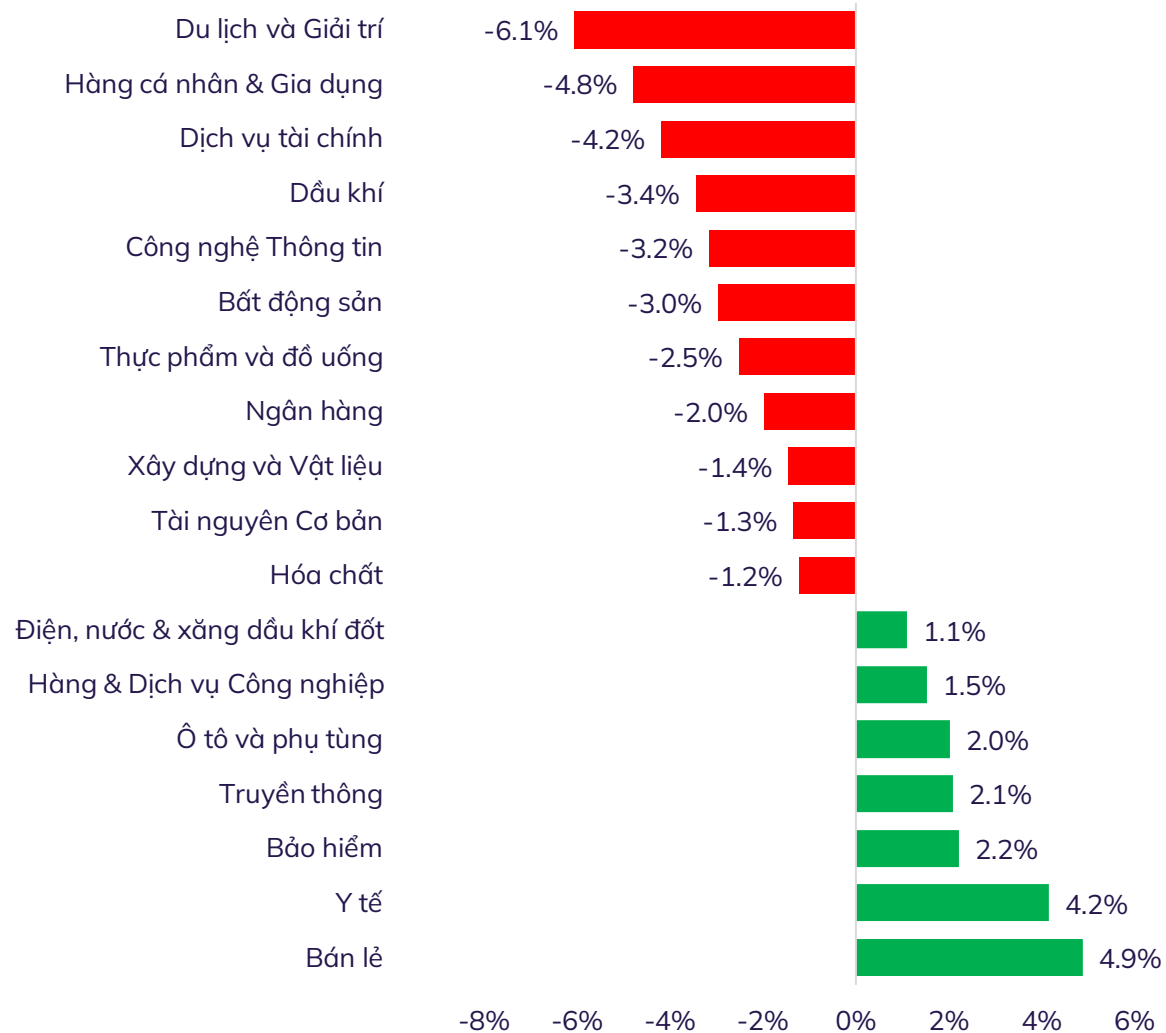


Trải nghiệm ngay ứng dụng ABS invest

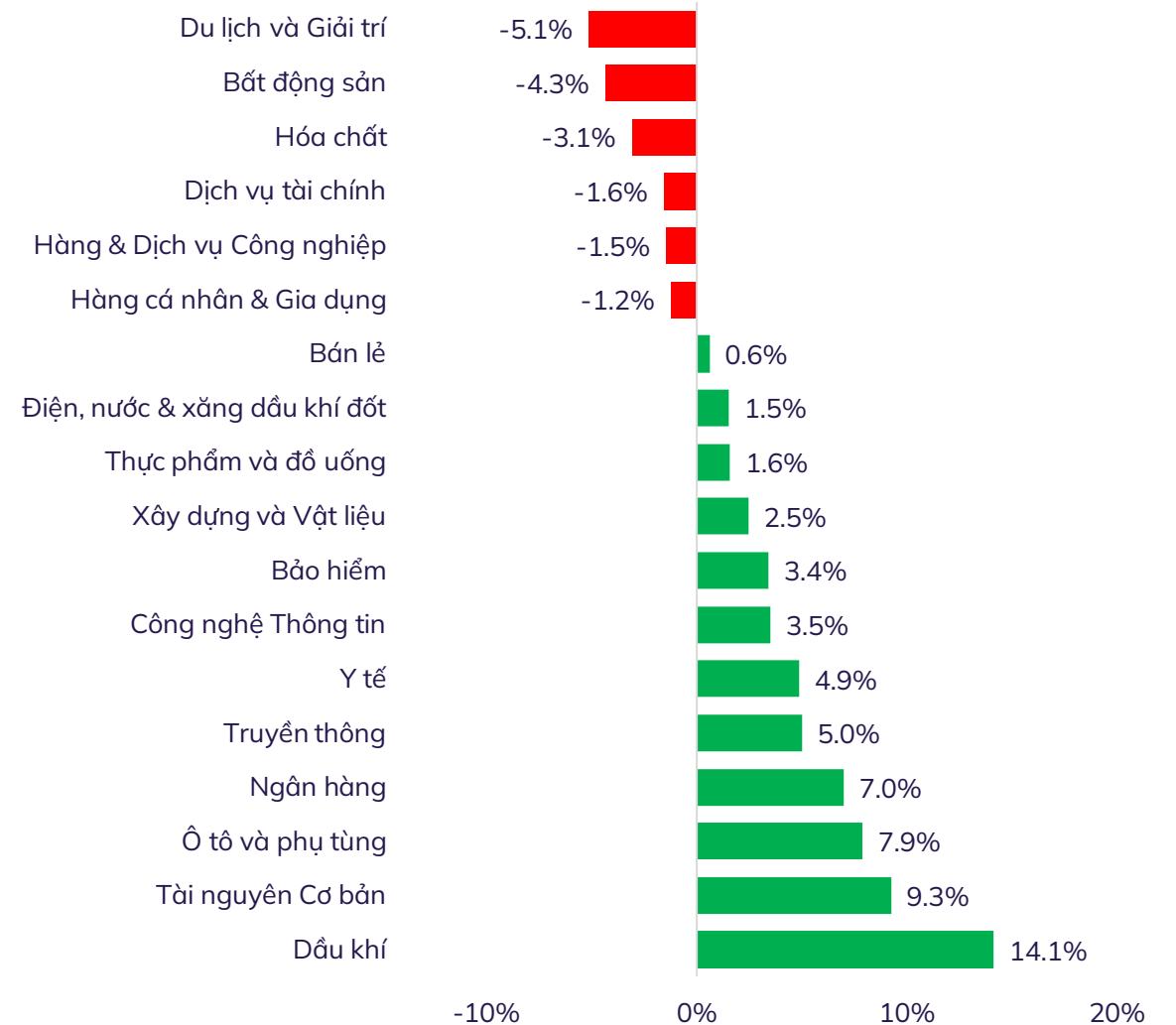


Tham gia room tư vấn miễn phí trên Zalo của ABS

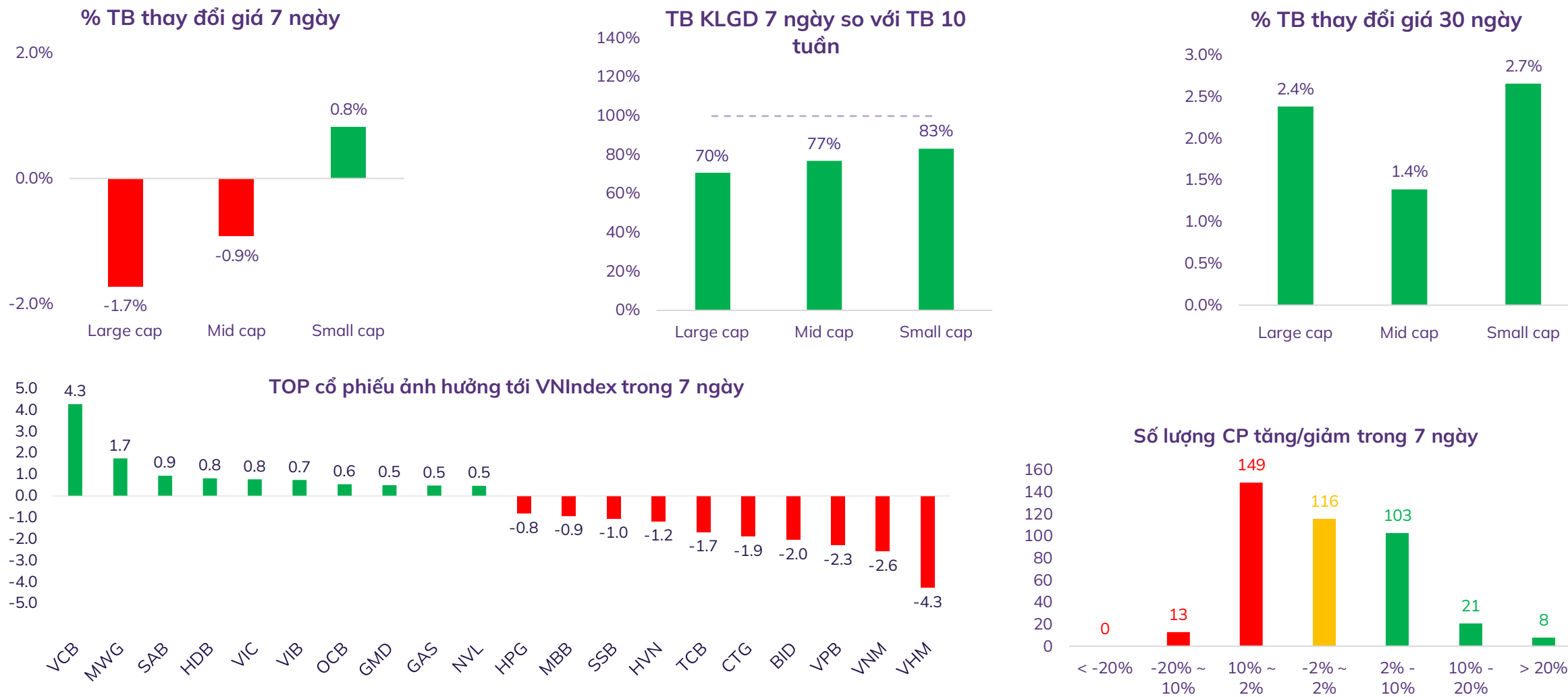
% thay đổi giá theo nhóm ngành trong 7 ngày



% thay đổi giá theo nhóm ngành trong 30 ngày



## Độ rộng thị trường

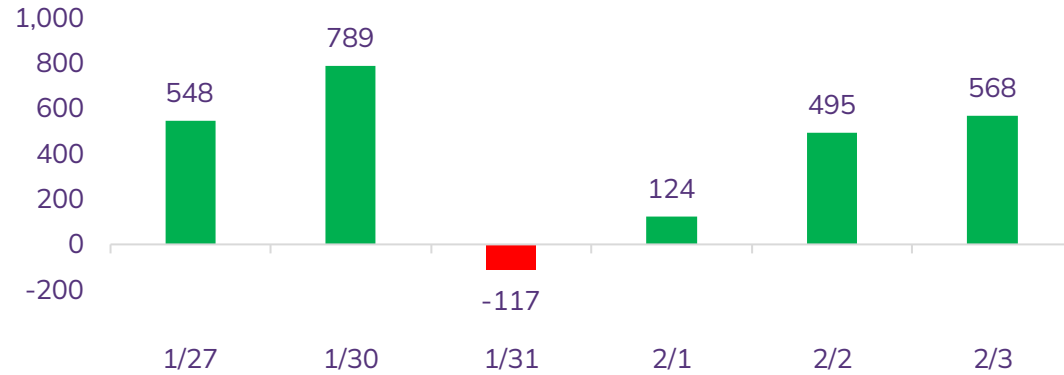


Lưu ý: Dữ liệu đã lọc bỏ các cổ phiếu có vốn hóa và thanh khoản quá thấp, không phù hợp để mang tính đại diện thị trường

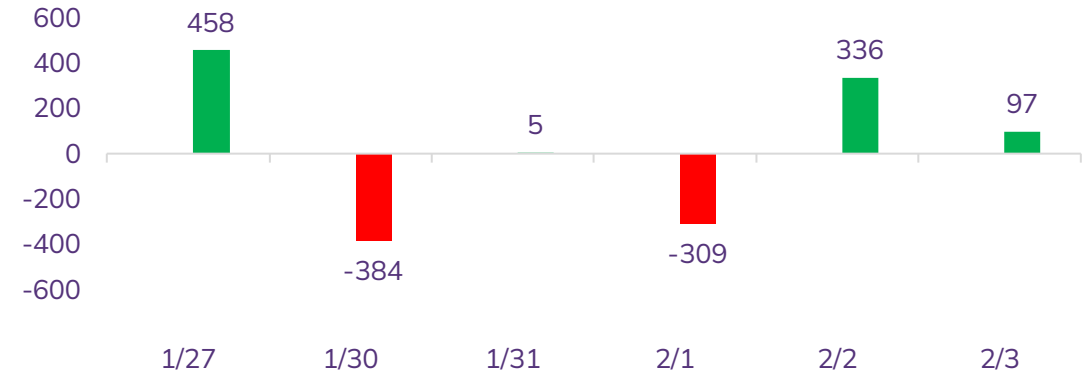


## Diễn biến NĐT nước ngoài và tự doanh

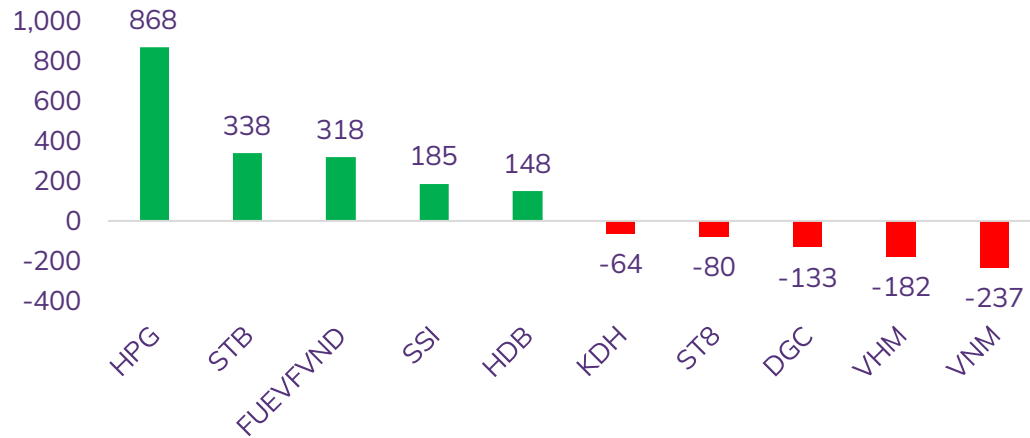
Giá trị mua/bán ròng NĐT nước ngoài (tỷ đồng)



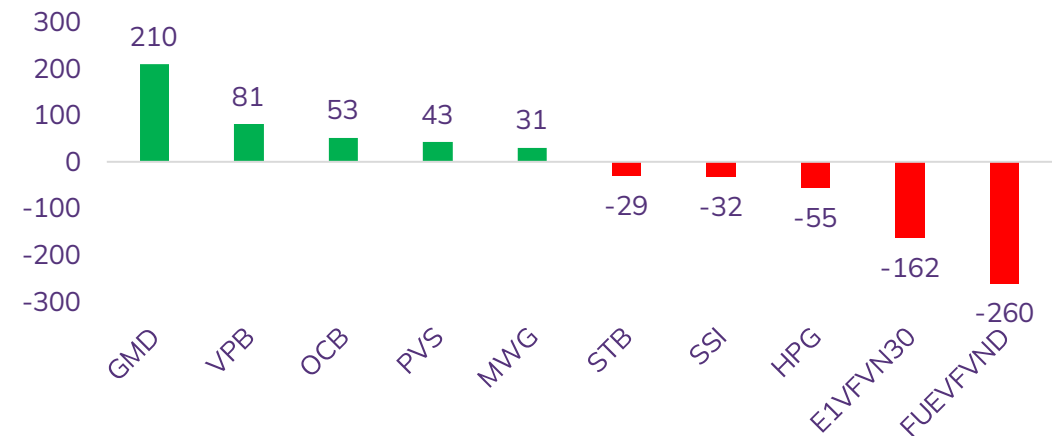
Giá trị mua/bán ròng NĐT tự doanh (tỷ đồng)



Top 05 mua/bán ròng NĐT nước ngoài trong tuần (tỷ đồng)



Top 05 mua/bán ròng NĐT tự doanh trong tuần (tỷ đồng)



# THỊ TRƯỜNG THẾ GIỚI



Trải nghiệm ngay ứng dụng ABS invest



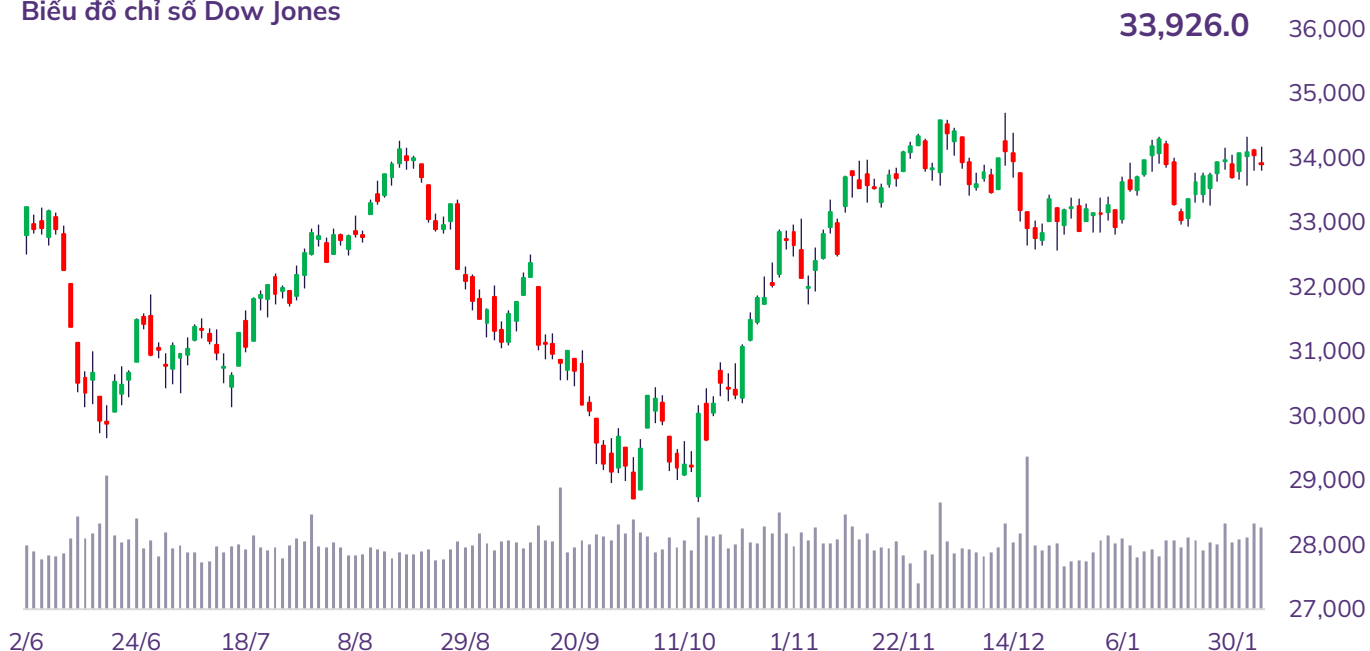
Tham gia room tư vấn miễn phí trên Zalo của ABS

## Diễn biến chứng khoán thế giới và giá cả hàng hóa

Chứng khoán	% 7 ngày	% 30 ngày	Năng lượng	% 7 ngày	% 30 ngày	Kim loại và VLXD	% 7 ngày	% 30 ngày	Nông nghiệp	% 7 ngày	% 30 ngày
VNINDEX	-1.92%	2.07%	Dầu thô	-8.43%	-6.20%	Vàng	-3.32%	3.74%	Đường	5.62%	3.21%
Dow Jones	0.54%	3.28%	Dầu thô Brent	-7.43%	-3.16%	Bạc	-6.49%	-6.57%	Lợn hơi	-2.51%	-15.05%
DAX	2.62%	11.23%	Khí tự nhiên	-18.15%	-50.41%	Thép	-3.07%	-0.18%	Cao su	-3.63%	4.07%
Nikkei 225	0.42%	3.54%	Than	-31.87%	-38.96%	Quặng sắt	1.61%	12.95%	Lúa mì	2.09%	-1.43%
Shanghai composite	1.91%	3.44%	Gasoline	-10.38%	2.64%	Đồng	-4.25%	6.56%	Cà phê	6.37%	2.98%

Biểu đồ chỉ số Dow Jones

33,926.0



Chứng khoán thế giới biến động nhẹ trong tuần sau khi các NHTW công bố tăng lãi suất trong dự báo trước đó.

Giá hàng hóa có tuần giảm mạnh, đặc biệt là khí tự nhiên và giá than giảm lần lượt về mức 2,5 USD/MMBtu và 250 USD/T do dự báo khí hậu sẽ ấm hơn.



Trải nghiệm ngay ứng dụng ABS invest



Tham gia room tư vấn miễn phí trên Zalo của ABS

# KHUYẾN CÁO SỬ DỤNG



Trải nghiệm ngay ứng dụng ABS invest



Tham gia room tư vấn miễn phí trên Zalo của ABS

Báo cáo này được viết và phát hành bởi Công ty Cổ phần Chứng khoán An Bình. Báo cáo này được viết dựa trên nguồn thông tin đáng tin cậy vào thời điểm công bố. Công ty Cổ phần Chứng khoán An Bình không chịu trách nhiệm về độ chính xác của những thông tin này.

Quan điểm, dự báo và những ước lượng trong báo cáo này chỉ thể hiện ý kiến của tác giả tại thời điểm phát hành. Những quan điểm này không thể hiện quan điểm chung của Công ty Cổ phần Chứng khoán An Bình và có thể thay đổi mà không cần báo cáo trước. Báo cáo này chỉ nhằm mục đích cung cấp thông tin cho các tổ chức đầu tư cũng như các nhà đầu tư cá nhân của Công ty Cổ phần Chứng khoán An Bình và không mang tính chất mời chào mua hay bán bất kỳ chứng khoán nào được thảo luận trong báo cáo này. Quyết định của nhà đầu tư nên dựa vào những sự tư vấn độc lập và thích hợp với tình hình tài chính cũng như mục tiêu đầu tư riêng biệt.

Báo cáo này không được phép sao chép, tái tạo, phát hành và phân phối với bất kỳ mục đích nào nếu không được sự chấp thuận bằng văn bản của Công ty Cổ phần Chứng khoán An Bình. Xin vui lòng ghi rõ nguồn trích dẫn nếu sử dụng các thông tin trong báo cáo này.

## Nhóm thực hiện

Phòng Phân tích - Công ty Cổ phần Chứng khoán An Bình  
Tầng 16, tòa nhà Geleximco, 36 Hoàng Cầu, Đống Đa, Hà Nội  
Điện thoại: (024) 35624626 Số máy lẻ: 135  
[www.abs.vn](http://www.abs.vn)