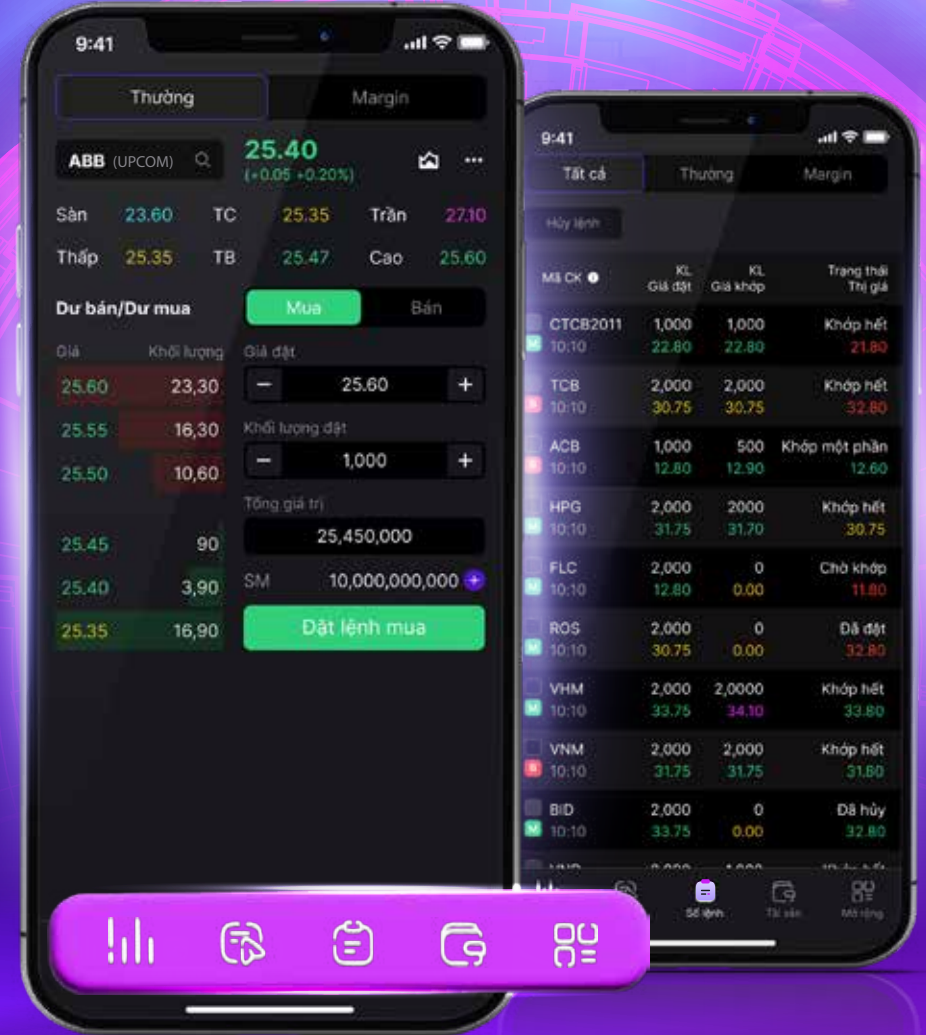


HƯỚNG DẪN NỘP TIỀN VÀO TKCK QUA TÀI KHOẢN ĐỊNH DANH BIDV

ĐỊNH DANH

ABS018CXXXXXXXXC
ABS018CXXXXXXXXM

- *Nộp tiền vào TKCK siêu nhanh*
- *Chuyển tiền từ mọi ngân hàng*
- *Thao tác đơn giản, tiết kiệm thời gian*



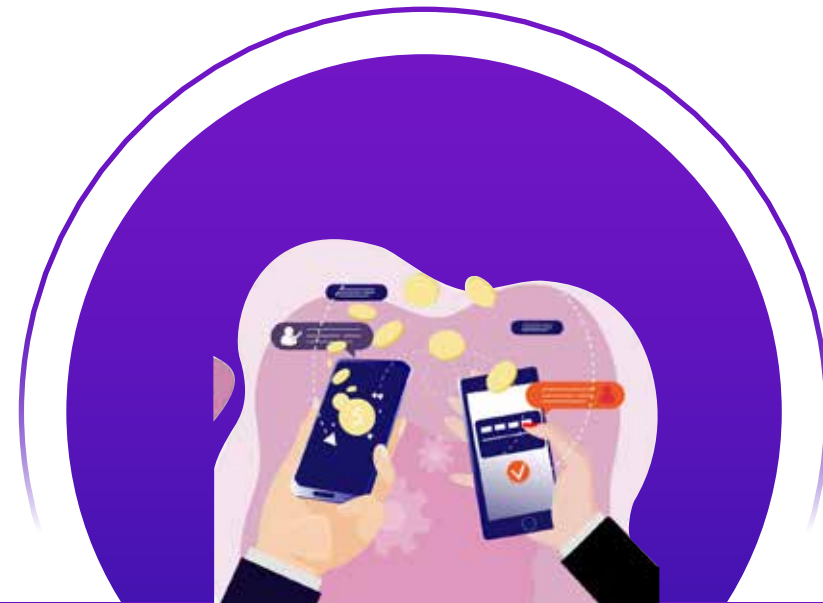
GIAO DỊCH TỪ NGÂN HÀNG KHÁC

Nộp tiền nhanh qua Tài khoản định danh

(Tiền được ghi nhận vào TK GDCK sau 3-5 phút từ thời điểm hoàn tất giao dịch)

Bước 1: Khách hàng truy cập vào Ứng dụng ngân hàng điện tử (chọn chức năng chuyển tiền nhanh 24/7 hoặc Chuyển tiền) hoặc giao dịch tại Quầy của Ngân hàng chuyển khác BIDV.

Bước 2: Khách hàng sử dụng chỉ dẫn thanh toán như sau để thực hiện chuyển tiền:



Thông tin chuyển tiền

Giao dịch theo TK định danh

Số TK hưởng

Nhập ABS + STK GDCK (Tài khoản định danh) - Trong đó STK GDCK phải bao gồm tiểu khoản C hoặc M
VD: KH nhập ABS018CxxxxxxC hoặc ABS018CxxxxxxM tại mục số tài khoản

Tên TK hưởng

Tên chủ tài khoản GDCK (tự hiển thị theo kết quả truy vấn, không cần nhập nếu sử dụng Chuyển tiền nhanh 24/7)

Ngân hàng hưởng

BIDV – chi nhánh Hà Thành

Nội dung chuyển tiền

Theo nhu cầu KH hoặc theo mặc định trên ứng dụng

Bước 3: Sau khi nhận được tiền từ Ngân hàng chuyển, BIDV ghi Có tài khoản ABS.

Bước 4: ABS báo có tự động vào TK GDCK của NĐT.

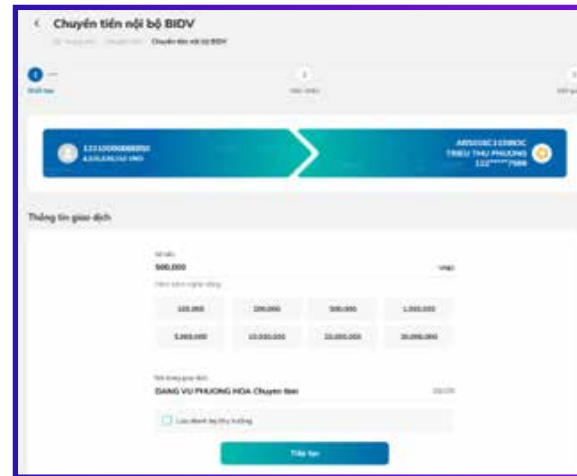
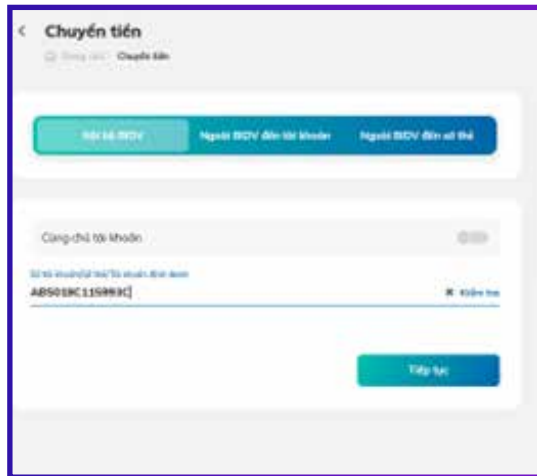
GIAO DỊCH QUA BIDV

Kênh e - Banking tại menu chuyển tiền nội bộ

Bước 1: Khách hàng đăng nhập ứng dụng BIDV Smart Banking

Bước 2: Thực hiện giao dịch:

- ▶ Chọn menu “Chuyển tiền nội bộ”
- ▶ Nhập thông tin số tài khoản thụ hưởng: ABS +STK GDCK
(Trong đó STK GDCK phải bao gồm tiểu khoản C hoặc M)

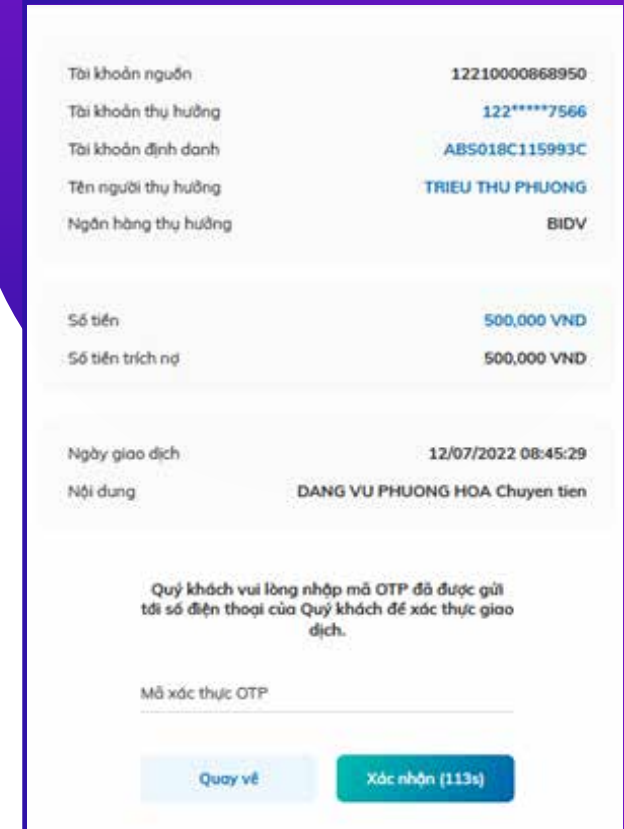


Ví dụ

- ▶ STK GDCK số 018CxxxxxxC
- ▶ KH nhập ABS018CxxxxxxC tại mục số tài khoản

- ▶ Nhập thông tin số tiền và sửa đổi nội dung mặc định nếu muốn

Bước 3: Xác thực giao dịch:



- ▶ Kiểm tra/ xác nhận thông tin nộp tiền
- ▶ Nhập mã OTP xác thực để hoàn tất nộp tiền

Kênh e-Banking tại menu nộp tiền chứng khoán

Bước 1: Khách hàng đăng nhập ứng dụng BIDV Smart Banking

Bước 2: Thực hiện giao dịch:

- ▶ Chọn Menu “Thanh toán”
- ▶ Chọn Tab “NOP TIEN CHUNG KHOAN”

Chọn Nhà cung cấp dịch vụ:

CONG TY CP CK AN BINH

Chọn tên dịch vụ:

Nộp tiền vào tài khoản kinh doanh chứng khoán An Bình

Số tài khoản Nhà đầu tư:

Nhập ABS + STK GDCK (Tài khoản định danh) hoặc STK GDCK

(Trong đó STK GDCK phải bao gồm tiểu khoản C hoặc M)

Ví dụ:

- ▶ STK GDCK số 018CxxxxxxC
- ▶ KH có thể nhập ABS018CxxxxxxC hoặc 018CxxxxxxC tại mục số tài khoản
- ▶ Số tiền: Nhập số tiền cần nộp

NOP TIEN CHUNG KHOAN

1221000066950
4,025,538,153 VND

NOP TIEN CHUNG KHOAN

Thông tin thanh toán

Nhà cung cấp
CTY CP CK An Binh

Dịch vụ
Nop Tien Vao TK Kinh Doanh Chung Khoan An Binh

Mã khách hàng
ABS018C115993C

Số tiền
600,000 VND

Số tiền ghi sổ

Tiếp tục

- ▶ Bấm nút tiếp tục

Bước 3: Xác thực giao dịch:

Tài khoản nguồn
1221000066950

Dịch vụ
Nop Tien Vao TK Kinh Doanh Chung Khoan An Binh

Mã khách hàng
ABS018C115993C

Tên khách hàng
TRIEU THU PHUONG

Kỳ cước
20220712 084747

Số tiền
600,000 VND

Ngày giao dịch
12/07/2022 08:46:46

Nội dung
Nop tien vao TKCK:(018C115993C)_TRIEU THU PHUONG_600000...

Quý khách vui lòng nhập mã OTP đã được gửi tới số điện thoại của Quý khách để xác thực giao dịch.

Mã xác thực OTP

Quay về

Xác nhận [116s]

- ▶ Kiểm tra/ xác nhận thông tin nộp tiền
- ▶ Nhập mã OTP xác thực để hoàn tất nộp tiền

Kênh Quầy giao dịch

Bước 1: Khách hàng đến các điểm quầy giao dịch của BIDV, lập chứng từ giao dịch (UNC/Giấy Nộp tiền) theo quy định hiện hành của BIDV.

Bước 2: Khách hàng sử dụng chỉ dẫn thanh toán như sau để thực hiện chuyển tiền



Thông tin chuyển tiền	Giao dịch theo TK định danh	Giao dịch theo cách thức thông thường
Số TK hưởng	Nhập ABS + STK GDCK (Tài khoản định danh) (Trong đó STK GDCK phải bao gồm tiểu khoản C hoặc M)	Số Tài khoản ABS mở tại BIDV
Tên TK hưởng	Chủ tài khoản GDCK	Công ty Cổ phần Chứng khoán An Bình
Ngân hàng hưởng	BIDV – chi nhánh Hà Thành	BIDV – chi nhánh Hà Thành
Nội dung chuyển tiền	Theo nhu cầu KH	Theo nhu cầu của khách hàng, trong đó cung cấp thông tin về Số TK GDCK và Tên Chủ TK GDCK tương ứng tại ABS

Bước 3: GDV tác nghiệp trên chương trình tác nghiệp của BIDV, hạch toán ghi Nợ tài khoản Khách hàng, ghi Có tài khoản ABS. GDV giao cho khách hàng một (01) liên chứng từ giao dịch

Bước 4: ABS báo có tự động vào STK GDCK của NĐT.